

#SPAINMWC25

# SPAIN



GOBIERNO  
DE ESPAÑA

MINISTERIO  
PARA LA TRANSFORMACIÓN DIGITAL  
Y DE LA FUNCIÓN PÚBLICA

SECRETARÍA DE ESTADO  
DE POLÍTICA DIGITAL  
E INICIATIVAS EMPRENDA

red.es

# PABELLÓN DE ESPAÑA

*SPAIN PAVILION*

[spain-mwc.gob.es](http://spain-mwc.gob.es)



01

INFORMACIÓN DE INTERÉS  
*INFORMATION OF INTEREST*

pág.03

02

EL PABELLÓN  
*THE PAVILION*

pág.05

03

UBICACIÓN DE EMPRESAS EXPOSITORAS  
*LOCATION OF EXHIBITOR COMPANIES*

pág.07

EMPRESAS EXPOSITORAS  
EXHIBITOR COMPANIES

	pág.
AGILE TV .....	08
ALEA SOLUCIONES .....	09
ALISYS ROBOTICS .....	10
APPLIVERY .....	11
APTICA .....	12
ASTEO RED NEUTRA .....	13
BEEDIGITAL .....	14
BEQUANT .....	15
BEST PHONE MUNDO MÓVIL .....	16
CINFO .....	17
DATATRONICS .....	18
GALGUS GLOBAL .....	19
GALVINTEC .....	20
GESTPOINT GSM .....	21
GROUP SALTÓ .....	22
GRUPO CASTILLA .....	23
GRUPO WDNA .....	24
IGALIA .....	25
INDIGITALL .....	26
INSURAMA .....	27
INTELLIGENT ATLAS .....	28
IREPACK BY DMX .....	29
KEEPCODING .....	30
KENMEI .....	31
LAMAGNÉTICA .....	32
LIBELIUM .....	33
LOCATIUM.AI .....	34
LOGSAVE.ME .....	35
MEDUX .....	36
MERCADOIT .....	37
MOBBEEL .....	38
MULTIVERSE COMPUTING .....	39
NETBOSS COMUNICACIONES .....	40
NETMETRIX SOLUTIONS .....	41
OFFSHORETECH .....	42
OPENCHIP & SOFTWARE TECHNOLOGIES .....	43
OPENNEBULA SYSTEMS .....	44
SCHAMAN .....	45
SITUM .....	46
SLASHMOBILITY .....	47
SPACE BY CLIKALIA .....	48
SPC .....	49
SPIKA TECH .....	50
SUMMA NETWORKS .....	51
TELECOMING .....	52
TICKELIA .....	53
UTIMACO .....	54
VALIDATED ID .....	55
VIEWTINET .....	56
WEPLAN ANALYTICS .....	57

# INFORMACIÓN DEL PABELLÓN DE ESPAÑA SPAIN PAVILION INFORMATION

El Pabellón de España es el punto de encuentro para conocer el gran potencial de España en el ámbito tecnológico.

En esta edición, el Pabellón cuenta con la presencia de 50 empresas de base tecnológica que representan el alto grado de innovación del país. El Pabellón es, asimismo, escenario de una intensa actividad institucional por parte del Gobierno de España, en su esfuerzo por detectar sinergias y compartir casos de éxito con otros países. Cuenta, además, con una destacada programación de conferencias y mesas redondas, así como de actividades de networking con delegaciones internacionales.

Desde 2013, Red.es organiza el Pabellón de España en MWC Barcelona.

*The Spain Pavilion is the meeting point to discover Spain's great potential in the technology sector.*

*In this edition, the Pavilion hosts 50 technology-based companies that showcase the country's strong innovation ecosystem. The Pavilion is also the stage for the Government of Spain's institutional activity, fostering synergies and sharing success stories with other countries. Additionally, it features a prominent programme of conferences and round table discussions, as well as networking activities with international delegations.*

*Since 2013, Red.es has been organising the Spain Pavilion at MWC Barcelona.*

## INFORMACIÓN DE CONTACTO CONTACT INFO

**Expositores/Exhibitors:** [expositor.spainmwc@red.es](mailto:expositor.spainmwc@red.es)

**Networking:** [networking.spainmwc@red.es](mailto:networking.spainmwc@red.es)

**Presentaciones/Presentations:** [presentaciones.spainmwc@red.es](mailto:presentaciones.spainmwc@red.es)

**Consultas generales:** [spainmwc@red.es](mailto:spainmwc@red.es)

Red.es es una Entidad Pública Empresarial adscrita al Ministerio para la Transformación Digital y de la Función Pública, a través de la Secretaría de Estado de Digitalización e Inteligencia Artificial.

Red.es fomenta y desarrolla la Agenda Digital. Asimismo, gestiona, en coordinación con otras Administraciones Públicas y Organismos Públicos estatales, autonómicos y locales, diversos programas de desarrollo de la sociedad de la información.

*Red.es is a Public Business Entity under the Ministry for Digital Transformation and Public Service, supervised by the State Secretariat for Digitalisation and Artificial Intelligence.*

*Red.es promotes and develops Spain's Digital Agenda. Likewise, it manages various programmes aimed at advancing the information society in coordination with other public administrations and national, regional, and local public bodies.*

# INFORMACIÓN DE RED.ES RED.ES INFORMATION

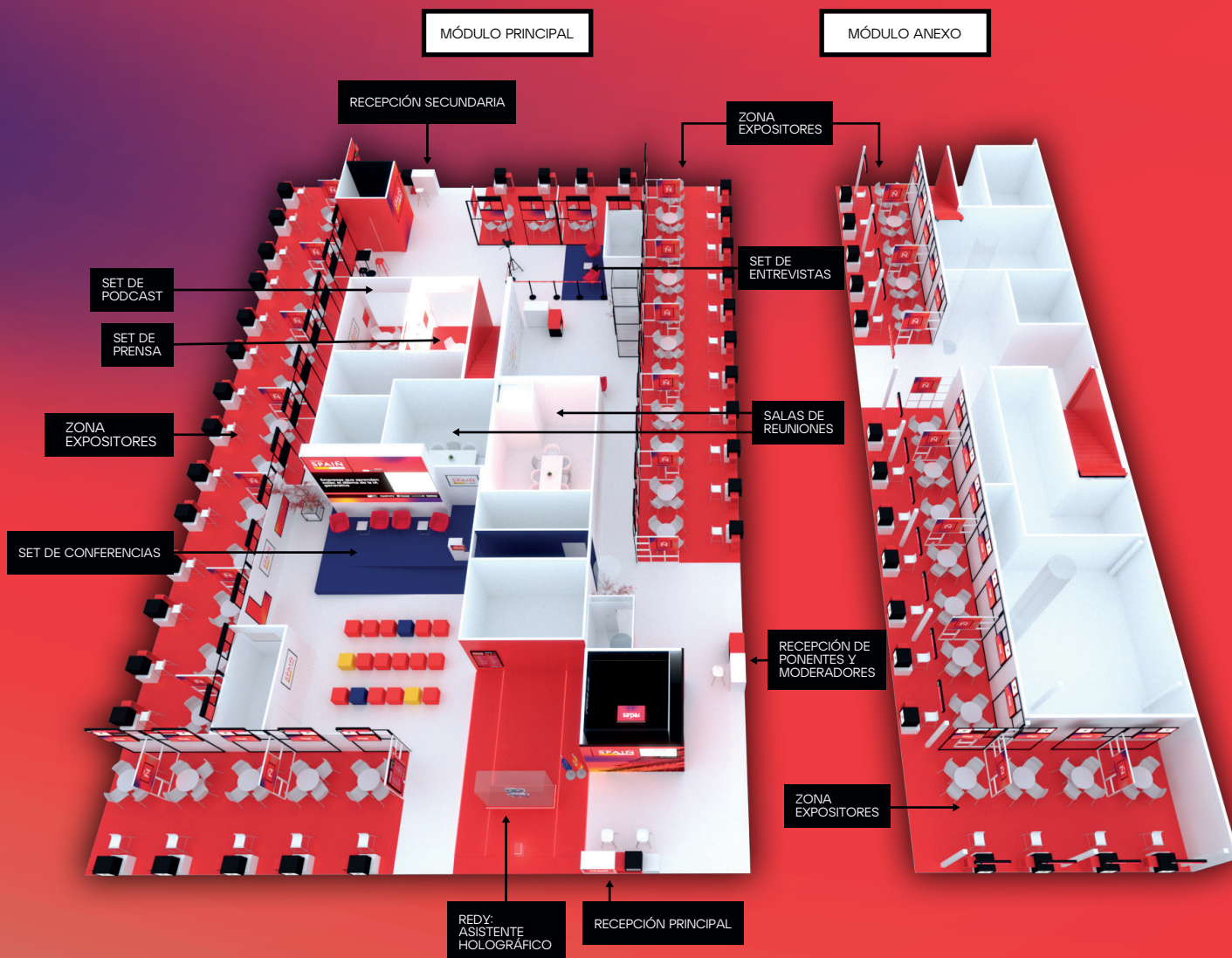
## INFORMACIÓN DE CONTACTO CONTACT INFO

(+34) 91 212 76 20  
[www.red.es](http://www.red.es)

**Edificio Bronce**  
Plaza Manuel Gómez Moreno s/n  
28020 · Madrid (Spain)

# red.es

# PLANTA BAJA GROUND FLOOR



# PLANTA ALTA UPPER FLOOR

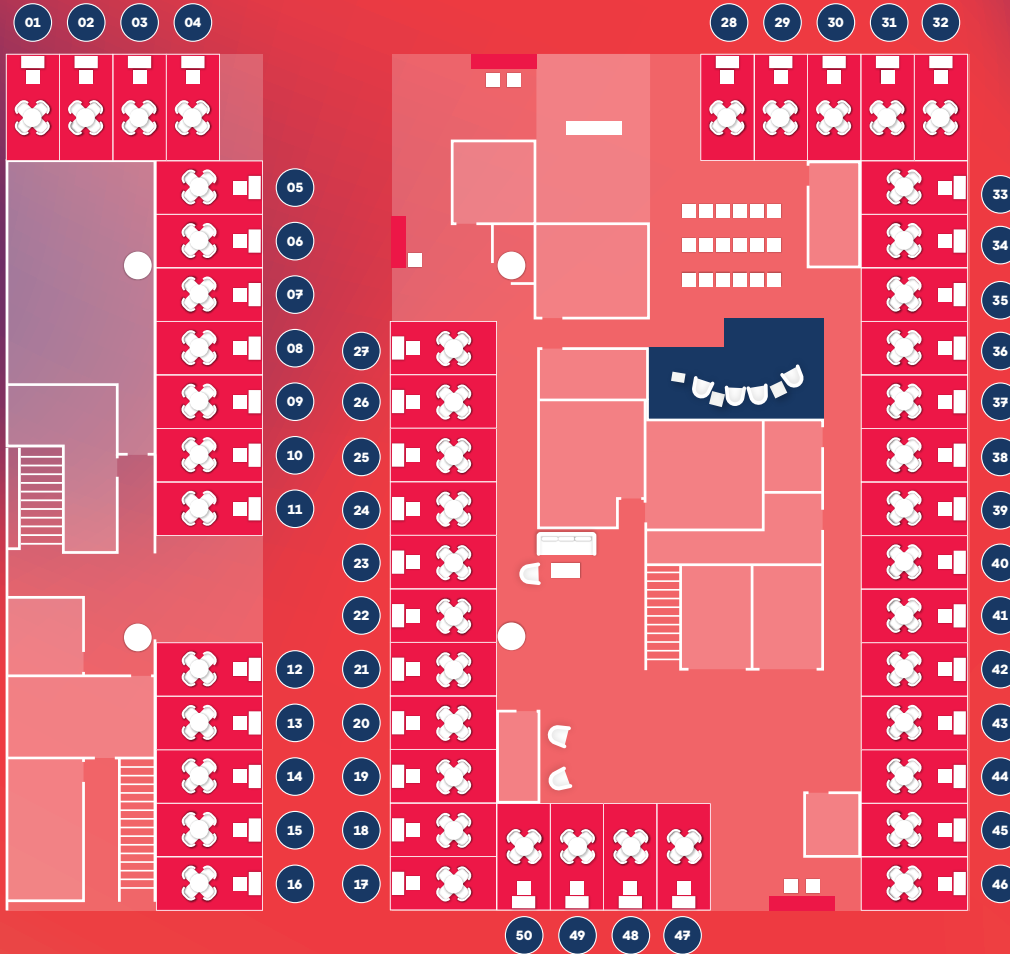
MÓDULO PRINCIPAL

MÓDULO ANEXO



# UBICACIÓN DE EMPRESAS EXPOSITORAS

## LOCATION OF EXHIBITOR COMPANIES



### SECTORES / SECTORS

- AGRITECH / AGRICULTURE & FORESTRY
- AI
- ASSOCIATION & NOT-FOR-PROFIT
- AUTOMOTIVE / AEROSPACE
- CLOUD SERVICES
- CONSULTANCY
- CONTENT / NEWS & ENTERTAINMENT
- DATA / ANALYTICS, TESTING & RESEARCH
- DEVICE & SEMICONDUCTOR MANUFACTURING
- DIGITAL MARKETING/ADTECH
- EDUCATION
- ENERGY / UTILITY
- FINANCE/FINTECH / INSURANCE
- GOVERNMENT/REGULATORY BODIES/DEFENCE
- HEALTHCARE & BIOTECH
- HOUSING & CONSTRUCTION
- IOT
- IT/HARDWARE MANUFACTURING
- ▲ LEGAL
- ▲ MANUFACTURING & LOGISTICS
- ▲ MNO
- ▲ MVNO
- ▲ NETWORK INFRASTRUCTURE VENDOR
- ▲ PR & MARKETING AGENCY
- ▲ PRIVATE NETWORKS
- ▲ RETAIL / WHOLESALE & DISTRIBUTION
- ▲ ROBOTICS
- SATELLITE
- SECURITY/CYBERSECURITY
- SOFTWARE DEVELOPMENT
- SPORTS & GAMING
- SUSTAINABILITY / ENVIRONMENT
- SYSTEMS INTEGRATOR
- TELECOMMUNICATIONS
- VENTURE CAPITAL & INVESTMENT
- OTHER

### EMPRESAS / COMPANIES

- |                           |                                       |                            |                             |                                 |
|---------------------------|---------------------------------------|----------------------------|-----------------------------|---------------------------------|
| 01 SITUM ●                | 11 VIEWTINET ■■■■●●▲▲●●               | 21 OFFSHORETECH ■■■●●●●●   | 31 INDIGITAL ■■■●●●         | 41 IREPACK BY DXM ▲             |
| 02 SCHAMAN ■■●            | 12 OPENCHIP & SOFTWARE TECHNOLOGIES ● | 22 GALGUS GLOBAL ■■■       | 32 BEEDIGITAL ●             | 42 LOCATIUM.AI ■■■●             |
| 03 LOGSAVEME ▲●           | 13 GESTPOINT GSM ●▲▲●●                | 23 INSURAMA ●              | 33 IGALIA ■                 | 43 SLASH-MOBILITY ■■●           |
| 04 LAMAGNÉTICA ■■●■       | 14 VALIDATED ID ●                     | 24 BEQUANT ■■■▲●           | 34 BEST PHONE MUNDO MÓVIL ▲ | 44 SPC ●●                       |
| 05 KEEP CODING ●          | 15 NETBOSS COMUNICACIONES ■■●         | 25 KENMEI ■■               | 35 GRUPO SALTÓ ■■■▲●●       | 45 MOBBEEL ■■●▲●●               |
| 06 APTICA ■■●▲▲▲▲▲▲▲      | 16 ASTEO RED NEUTRA ●                 | 26 ALEA SOLUCIONES ●       | 36 GRUPO WDNA ■■■●●●▲▲▲●●●  | 46 NETMETRIX SOLUTIONS ■■■●●●●● |
| 07 SPIKA TECH ■■●▲▲       | 17 SPACE BY CLIKALIA ●                | 27 ALISYS ROBOTICS ■■■●●●▲ | 37 GALVINTEC ●●●●           | 47 AGILE TV ■■●●                |
| 08 WERLAN ANALYTICS ■■■●● | 18 UTIMACO ■■■■●●●●●●                 | 28 TICKELIA ●              | 38 CINFO ■■■●●              | 48 DATATRONICS ▲●●●             |
| 09 OPENNEBULA SYSTEMS ■■  | 19 MULTIVERSE COMPUTING ■■●           | 29 MERCADOIT ●             | 39 APPLIVERY ■■●            | 49 SUMMA NETWORKS ●▲▲●●●        |
| 10 INTELLIGENT ATLAS ■■●  | 20 LIBELIUM ■■■●●●                    | 30 GRUPO CASTILLA ■■●      | 40 MEDUX ●                  | 50 TELECOMING ●                 |





## CONTACTO / CONTACT

### Francisca Durán Bruce

Directora de Ventas LATAM  
Sales Director LATAM

(+34) 938 02 38 00  
marcom@agilecontent.com  
www.agiletv.com

## SECTOR / SECTOR

- CONTENT / NEWS & ENTERTAINMENT
- SOFTWARE DEVELOPMENT
- TELECOMMUNICATIONS

## EXPERIMENTA EL FUTURO DE LA TELEVISIÓN

Agile Content es una empresa tecnológica internacional que ofrece soluciones integrales para la prestación de servicios de televisión de pago a través de Internet.

Entre sus clientes se encuentran tanto proveedores de servicios de telecomunicaciones como generadores de contenido, compañías de radiodifusión y empresas que manejan un gran volumen de contenido multimedia.

Agile Content cuenta con un equipo de 290 profesionales distribuidos en 15 países, tiene más de dos décadas de experiencia dando servicio a más de 120 clientes globales cubriendo toda la cadena de valor de los contenidos, y llega a más de 50 millones de hogares en todo el mundo.

## SERVICIOS

La cartera de Agile Content abarca desde servicios de TV totalmente gestionados hasta aplicaciones SaaS y plataformas de infraestructura, proporcionando una cartera competitiva y completa de productos innovadores, rentables y escalables para el negocio de televisión de sus clientes y socios. Desde su sede de Bilbao centraliza y coordina la actividad de I+D+i, colaborando con un ecosistema diverso de empresas internacionales para desarrollar e impulsar innovaciones que revolucionarán la experiencia televisiva en las próximas décadas.

## EXPERIENCE THE FUTURE OF TELEVISION

*Agile Content is an international technology company that offers end-to-end solutions for the provision of pay TV services over the Internet. Its customers include telecommunications service providers, content generators, broadcasters and multimedia content management companies. Agile Content's portfolio ranges from fully managed TV services to SaaS applications and infrastructure platforms, providing a competitive and comprehensive portfolio of innovative, cost-effective and scalable products for its customers' and partners' TV business.*

## SERVICES

*The TV services are built using cloud-based, innovative technology to facilitate rich and personalised entertainment across the world. Agile TV's portfolio ranges from fully managed TV services – including the management of aggregated content – to SaaS applications and a modular OTT-based infrastructure platform. The modular platform includes the functionality needed for content and subscriber management, content processing, delivery, and control. Its virtualised CDN offering, and cloud-based infrastructure provide the capabilities to leverage the benefits of a 5G-powered internet.*



## CONTACTO / CONTACT

### Cristina Barragán Sánchez

Responsable marketing y comunicación  
*Marketing and communication manager*

(+34) 911 87 90 00  
cbarragan@alea-soluciones.com  
www.alea-soluciones.com

## SECTOR / SECTOR

- TELECOMMUNICATIONS

## ESPECIALISTAS EN OPTIMIZAR Y RENTABILIZAR TU RED

Desde que comenzó su actividad en 2002, Alea Soluciones ha sido testigo e impulsor de la evolución del operador de telecomunicaciones, un sector en el que ofrece servicios 360 y del que participa con una cuota de mercado que supera el 90% de los operadores en España, con los que colabora. En los últimos años, su apuesta por el modelo de negocio basado en la compartición de infraestructuras le posiciona como empresa pionera y a la vanguardia en el desarrollo de soluciones de gestión, OSS y BSS, tanto para los propietarios de la red como para los ISPs que comercializan sus servicios sobre redes de terceros.

Actualmente Alea Soluciones se encuentra en una fase de expansión internacional con el objetivo de compartir con otros clientes y partners la experiencia y conocimiento adquirido en el mercado español.

## SERVICIOS

Alea Soluciones desarrolla y evoluciona soluciones y sistemas que optimizan la gestión de la actividad del ISP, amplían sus posibilidades de negocio y procuran un rápido retorno de inversión.

Su oferta de servicios 360 además, proporciona asesoramiento previo y el soporte para realizar integraciones con éxito. Realiza labores de prevención y diagnóstico que minimizan problemas de red y resuelven incidencias de forma rápida y efectiva. Entre sus desarrollos, destacan el sistema de provisión AleaFelix, para el modelo tradicional y Golix, Felix-Lite, Adagio, Karajan, BOSS, para la gestión y facturación de redes compartidas, campo en el que cuenta con sobrada experiencia.

Una de las novedades más recientes ha sido Xauron, la plataforma Cloud que permite monitorizar las redes wifi del cliente, y sugiere modificaciones para mejorar el rendimiento de la misma.

## SPECIALISTS IN OPTIMISING AND MONETISING NETWORKS

*Since it began operations in 2002, Alea Soluciones has been both a witness to and a driving force behind the evolution of the telecommunications sector. The company provides 360-degree services to the GPON/FTTx networks and holds a market share exceeding 90% of the operators in Spain, with whom it collaborates.*

*In recent years, its commitment to the "open access" has positioned it as a pioneering company at the forefront of the development of management systems, full-stack BSS / OSS and monitoring systems, both for network owners and for ISPs that market their services on top of third-party networks*

*Alea Soluciones is currently in a phase of international expansion, aiming to share its expertise and knowledge gained in the Spanish market with new clients and partners worldwide.*

## SERVICES

*Alea Soluciones develops and evolves solutions and systems that optimise the management of ISP activities, expand business possibilities, and ensure a quick return on investment. Its 360-degree service offering also provides prior advice and support to facilitate successful integrations. The company carries out prevention and diagnosis tasks that minimise network issues and resolve incidents quickly and effectively. Its developments include provisioning systems such as AleaFelix for the traditional operator, as well as other provisioning and orchestration systems like Felix-Lite, Adagio, Karajan, and BOSS, which are perfectly suited for managing shared networks and the different roles of operators. One of the company's most recent innovations is Xauron, a Wi-Fi management platform that enables real-time monitoring, advice, and automatic troubleshooting for Wi-Fi network users, which leverages AI to implement a zero-touch-troubleshooting paradigm.*

### ALISYS ROBOTICS

Alisyys Robotics, impulsada por la sólida experiencia de Alisyys Digital, se posiciona como un referente europeo en soluciones integrales de robótica de servicio.

Pionera a nivel global en el desarrollo de soluciones cloud para la gestión y monitorización de flotas de robots, drones y dispositivos IoT, su avanzada plataforma de teleoperación facilita el control remoto de estos dispositivos optimizando su aplicación e integración en diferentes entornos industriales.

### SERVICIOS

Alisyys Robotics ofrece una propuesta de valor completa que incluye investigación, desarrollo, implementación y operación, combinando tecnología avanzada en software, hardware y servicios especializados.

**Software:** desarrollo de módulos clave necesarios para operar sistemas multi-robot en escenarios complejos, que ofrecen funcionalidades de gestión, integración, monitorización, posicionamiento y navegación y percepción de flotas de robots.

**Dispositivos robóticos y componentes:** provisión e integración de dispositivos robóticos y payloads especializados adaptados a las necesidades específicas de cada cliente.

**Servicios especializados:** asesoramiento integral que comprende el diseño, implementación y mantenimiento de la solución del cliente.

Alisyys Robotics transforma la tecnología robótica en soluciones efectivas para los retos del mundo real.

### ALISYS ROBOTICS

*Alisyys Robotics, backed by the extensive expertise of Alisyys Digital, stands out as a European leader in comprehensive service robotics solutions.*

*As a global pioneer in the development of cloud solutions for the management and monitoring of fleets of robots, drones and IoT devices, its advanced teleoperation platform facilitates the remote control of these devices, optimising their application and integration in different industrial environments.*

### SERVICES

*Alisyys Robotics offers a comprehensive value proposition that includes research, development, implementation, and operation, combining advanced technology in software, hardware, and specialised services.*

**Software:** *Development of key modules required to operate multi-robot systems in complex scenarios, providing functionalities for management, integration, monitoring, positioning, navigation, and robot fleet perception.*

**Robotic devices and components:** *Supply and integration of robotic devices and specialised payloads tailored to the specific needs of each client.*

**Specialised services:** *Comprehensive consulting that covers the design, implementation, and maintenance of the client's solution.*

*Alisyys Robotics transforms robotic technology into effective solutions for real-world challenges.*

### CONTACTO / CONTACT

**Beatriz Gómez García**  
Desarrollo de Negocios  
Business Development

(+34) 672 78 83 30  
info@alisyysrobotics.net  
www.alisyysrobotics.com

### SECTOR / SECTOR

- AI
- CLOUD SERVICES
- IOT
- IT/HARDWARE  
MANUFACTURING
- ROBOTICS
- SOFTWARE DEVELOPMENT

## CONTACTO / CONTACT

Javier Lima  
CRO  
CRO

(+34) 689 32 76 63  
info@applivery.com  
www.applivery.com

## SECTOR / SECTOR

- SECURITY/CYBERSECURITY
- SOFTWARE DEVELOPMENT

## LA PLATAFORMA DE GESTIÓN DE DISPOSITIVOS Y DISTRIBUCIÓN DE APPS MÁS FÁCIL Y EFICIENTE

Applivery es una plataforma de gestión unificada de dispositivos (UEM) basada en la nube, que facilita el control de dispositivos Android, Apple y Windows en las organizaciones. Su interfaz intuitiva permite implementar y administrar aplicaciones y dispositivos de manera rápida y sencilla, reduciendo el tiempo de puesta en marcha.

Applivery se enfoca en la seguridad, permitiendo gestionar políticas y monitorear en tiempo real el estado de los dispositivos. Su capacidad de soporte remoto ayuda a los equipos de TI a ofrecer asistencia inmediata, minimizando tiempos de inactividad. Además, su funcionalidad de autoservicio permite a los usuarios gestionar aplicaciones y configuraciones de forma autónoma.

Con una arquitectura escalable y adaptable a diversas industrias, Applivery optimiza la gestión de dispositivos y promueve un entorno de trabajo más eficiente y seguro.

## SERVICIOS

Applivery ofrece dos soluciones clave: **App Distribution** y **Device Management (MDM)**.

**App Distribution** permite desplegar eficientemente apps en dispositivos Android, Apple y Windows mediante una tienda empresarial personalizada. Facilita la distribución de apps internas, pruebas beta y actualizaciones, garantizando acceso a las versiones correctas.

**Device Management (MDM)** brinda control total sobre dispositivos corporativos con configuración remota, gestión de seguridad, monitoreo en tiempo real y soporte remoto, reduciendo el tiempo de inactividad y mejorando la productividad. Además, su portal de autoservicio permite a los usuarios gestionar sus dispositivos.

Ambas soluciones, en la nube y escalables, se adaptan a cada organización para un entorno de trabajo seguro y eficiente.

## OPTIMISING DEVICE MANAGEMENT

*Applivery is a cloud-based Unified Endpoint Management (UEM) platform that simplifies the control of Android, Apple, and Windows devices within organisations.*

*Its intuitive interface allows for quick and easy deployment and management of applications and devices, reducing setup time.*

*Applivery focuses on security, enabling the management of policies and real-time monitoring of device status. Its remote support capabilities allow IT teams to provide immediate assistance, minimising downtime. Additionally, the self-service functionality empowers users to manage apps and configurations independently.*

*With a scalable architecture adaptable to various industries, Applivery optimises device management and promotes a more efficient and secure work environment.*

## SERVICES

*Applivery offers two key solutions: **App Distribution** and **Device Management (MDM)**.*

***App Distribution** allows for efficient application deployment to Android, Apple, and Windows devices through a custom enterprise App Store. It facilitates the rollout of internal apps, beta testing, and updates, ensuring users always have access to the correct versions.*

***Device Management (MDM)** provides full control over corporate devices, with features like remote configuration, security policy management, real-time monitoring, and remote support. This helps reduce downtime and improve productivity. Additionally, it offers a self-service portal that enables users to manage their devices autonomously.*

*Both solutions are cloud-based, scalable, and adaptable to the needs of each organisation, promoting a secure and efficient work environment.*

**PENSAMIENTO INNOVADOR PARA REDES AVANZADAS**

APTICA está redefiniendo la planificación radioeléctrica con soluciones innovadoras impulsadas por arquitectura cloud y comercialización SaaS. XIRIO ONLINE, es su plataforma conocida por sus avanzadas características para optimizar el diseño de redes en entornos exteriores e interiores, abarcando diversas tecnologías inalámbricas y escenarios geográficos. Además, APTICA revoluciona el acceso a la cartografía global con un modelo de pago por uso flexible, permitiendo activar cualquier área del mundo en resoluciones media y alta. Este enfoque flexible mejora la precisión de los servicios RF y optimiza las inversiones eficientemente, garantizando resultados superiores para todos los clientes.

**SERVICIOS**

XIRIO ONLINE es una plataforma innovadora de planificación radioeléctrica, diseñada para optimizar redes en entornos exteriores e interiores. En su stand de MWC25, invita a los asistentes a experimentar una demostración inmersiva y experiencial, donde los usuarios pueden interactuar con un mapa global en alta resolución, seleccionando áreas específicas para diseñar y simular redes en tiempo real. La experiencia incluye visualizaciones 3D y análisis detallados de cobertura y rendimiento, permitiendo a los clientes comprender cómo XIRIO ONLINE mejora la precisión y eficiencia de sus proyectos de red.

**INNOVATIVE THINKING FOR ADVANCED NETWORKS**

*APTICA is reshaping radio planning with cutting-edge solutions driven by innovative cloud architecture and SaaS commercialisation. At the core is XIRIO ONLINE, a platform known for its advanced features to streamline network design and optimisation in both Outdoor and Indoor settings, covering a range of wireless technologies and geographic scenarios. Additionally, APTICA revolutionises global cartography access with a flexible pay-per-use model, allowing users to activate any area worldwide in medium and high use model, allowing users to activate any area worldwide in medium and high resolutions. This flexible approach, with customised mapping models, enhances RF service precision and optimises investments efficiently, ensuring superior results for all customers.*

**SERVICES**

*XIRIO ONLINE is an innovative radio planning platform, designed to optimise networks in outdoor and indoor environments. At its MWC25 booth, it invites attendees to experience an immersive and experiential demonstration, where users can interact with a high-resolution global map, selecting specific areas to design and simulate networks in real time. The experience includes 3D visualisations and detailed coverage and performance analysis, allowing customers to understand how XIRIO ONLINE improves the accuracy and efficiency of their network projects.*

**CONTACTO / CONTACT**

**Santiago Sopelana**  
Marketing & Control  
Marketing & Controlling

(+34) 648 05 97 15  
santiago.sopelana@aptica.es  
www.aptica.es

**SECTOR / SECTOR**

- AI
- CONSULTANCY
- IOT
- MNO
- MVNO
- NETWORK INFRASTRUCTURE VENDOR
- PRIVATE NETWORKS
- ROBOTICS
- SATELLITE
- TELECOMMUNICATIONS

## CONTACTO / CONTACT

**Alfonso García**  
Desarrollo de Negocios  
*Business Development*

(+34) 619 84 85 51  
bettarel@gmail.com  
www.astero.es

## SECTOR / SECTOR

• TELECOMMUNICATIONS

## CONECTANDO EL RURAL AL MUNDO

ASTEO Red Neutra es un operador mayorista de fibra hasta el hogar (FTTH), que ha desarrollado un modelo de negocio innovador en el ámbito rural español, el cual permite el acceso a una red de última generación.

ASTEO se enfoca en construir redes interprovinciales -backhaul- y de FTTH ultramodernas en entornos rurales, en algunas de las regiones menos densamente pobladas del país, con el objetivo de permitir que todos los operadores de telecomunicaciones brinden a sus clientes cualquier servicio de comunicaciones, televisión y acceso a Internet disponible en el mercado.

ASTEO cuenta con un equipo especializado en el diseño y construcción de este tipo de redes.

## SERVICIOS

Astero Red Neutra ha desarrollado un modelo de negocio innovador para el despliegue de fibra óptica en localidades rurales con menos de 1.000 habitantes. Astero es un operador mayorista que cuenta con una red de fibra óptica en más de 500 poblaciones rurales de Castilla y León, Castilla-La Mancha y Extremadura. A través de su red, diversos operadores pueden ofrecer sus servicios de conectividad a Internet en igualdad de condiciones sin necesidad de tener que desplegar su propia red o hacer un overbuilding.

- Bitstream FTTH.
- Call Center (NOC) para Operadores.
- FTTH sobre circuitos dedicados (clientes empresariales).
- Alquiler de fibra oscura.
- Servicio de capacidad sobre fibra y/o radio.
- ASTEO Service Enabler (software de gestión de red).
- ASTEO Conecta (telefonía móvil y fija para operadores, CRM, software de contratación y facturación).

## CONNECTING THE RURAL TO THE WORLD

*ASTEO Red Neutra is a wholesale fibre-to-the-home (FTTH) operator, which has developed an innovative business model in the Spanish rural areas, enabling access to a state-of-the-art network.*

*ASTEO focuses on building ultra-modern FTTH and backhaul networks in rural environments, in some of the least densely populated regions of the country. The objective of the company is to enable all telecommunications operators to provide their customers with Internet access, digital TV, and any communication services available on the market.*

## SERVICES

*Astero Red Neutra has developed an innovative business model for deploying fibre optic networks in rural areas with fewer than 1,000 inhabitants. Astero is a wholesale operator with a fibre optic network in over 500 rural communities across Castilla y León, Castilla-La Mancha, and Extremadura. Through its network, various operators can offer their internet connectivity services on equal terms without needing to deploy their own network or engage in overbuilding.*

- *Bitstream FTTH.*
- *Call Center (NOC) for Telecom Operators & ISP.*
- *FTTH over Dedicated Circuits (Companies & B2B clients).*
- *Dark Fiber Leasing.*
- *Capacity Service over Fiber and/or Radio.*
- *ASTEO Service Enabler (network management software).*
- *ASTEO Conecta (mobile and fixed telephony for operators, CRM, contracting, and billing software).*

**BEEDIGITAL: IMPULSANDO A LAS PYMES,  
POTENCIANDO LAS TELCOS**

BeeDIGITAL es la plataforma líder en Europa de Marketing-as-a-Service para Telcos que buscan incrementar sus fuentes de ingresos en el mercado de la PYME. Simplificamos el marketing digital para las pequeñas empresas al combinar tecnología propia, IA y soporte humano, ayudándolas a ahorrar tiempo, atraer más clientes y fortalecer sus comunidades locales. Con el modelo de Marketing-as-a-Service de BeeDIGITAL, las Telcos no solo añaden un servicio más, sino que acceden a un gran mercado desatendido, empoderan a las PYMEs, transforman economías locales y generan ingresos sostenibles y de alto margen—todo bajo una sola suscripción."

**SERVICIOS**

La plataforma de Marketing-as-a-Service de BeeDIGITAL combina tecnología propia y soporte humano para ofrecer soluciones sencillas de marketing digital a PYMEs de todo el mundo. Su ecosistema único de servicios incluye:

- Presencia Digital en Google y más de 40 plataformas.
- Diseño de Páginas Web.
- Gestión de Redes Sociales.
- E-Commerce.
- Campañas PPC.
- CRM

En conjunto, estas soluciones permiten a las pequeñas empresas ahorrar tiempo, captar más clientes y prosperar en la actual economía digital, todo bajo un modelo de suscripción mensual.

**BEEDIGITAL: EMPOWERING SMES, FUELING TELCO  
GROWTH**

*BeeDIGITAL is Europe's leading Marketing-as-a-Service platform for Telcos seeking to unlock new revenue streams from their SME base. It simplifies digital marketing for small businesses by combining proprietary technology, AI, and human support—helping them save time, attract more customers, and strengthen their local communities. With BeeDIGITAL's Marketing-as-a-Service model, Telcos aren't just adding another service—they're tapping into a massive, underserved market, empowering SMEs, transforming local economies, and driving sustainable, high-margin revenue growth—all under a single subscription.*

**SERVICES**

*BeeDIGITAL's Marketing-as-a-Service platform unites proprietary technology and expert human support to deliver straightforward digital marketing solutions for SMEs worldwide. Its unique ecosystem of services includes:*

- *Digital Presence on Google and 40+ platforms.*
- *Website Design.*
- *Social Media.*
- *E-Commerce.*
- *Community Management.*
- *PPC Campaigns.*
- *CRM.*

*Together, these solutions empower small businesses to save time, attract more customers, and thrive in today's digital economy, all under a convenient monthly subscription model.*

**CONTACTO / CONTACT**

**Juan Diego Redondo Carmona**  
Responsable de cuentas  
internacionales  
International Key Account  
Manager

(+34) 620 97 82 70  
juandiego.redondo@beedigital.es  
www.beedigital.es

**SECTOR / SECTOR**

- DIGITAL MARKETING/ADTECH



## CONTACTO / CONTACT

### Iñigo Serrano

Vicepresidente de Desarrollo de Negocios  
VP Business Development

(+34) 912 79 58 60  
info@bequant.com  
www.bequant.com

## SECTOR / SECTOR

- AI
- DATA | ANALYTICS | TESTING & RESEARCH
- NETWORK INFRASTRUCTURE VENDOR
- TELECOMMUNICATIONS

## LA MÁS AVANZADA TECNOLOGÍA PARA LA OPTIMIZACIÓN Y LA VISIBILIDAD EN REDES IP

Empresa líder a nivel mundial en el campo de la optimización y visibilidad de redes IP. Sobre la base de unas patentes concedidas hace diez años, la empresa ha desarrollado un producto software, el Bequant BQN, con la tecnología más avanzada del mercado para la optimización y visibilidad de redes IP, incluyendo sofisticados algoritmos de aprendizaje automático. Cuenta con más de 500 clientes en más de 40 países en los cinco continentes, principalmente proveedores del servicio de Internet (ISPs) sobre redes fijas, inalámbricas y satelitales, pero también algunas empresas con grandes redes corporativas, del sector de educación y hospitality.

## SERVICIOS

El producto Bequant BQN es un software que se instala sobre servidores estándar o sobre máquinas virtuales, y que actúa como un nodo de red, una pasarela o gateway por la que fluye todo el tráfico de esa red. El Bequant BQN posee la más avanzada tecnología para acelerar las descargas de internet y para detectar y aliviar la congestión en tiempo real, así como para aplicar todo tipo de políticas de control y de calidad de servicio. Asimismo, permite observar y diagnosticar problemas en las redes, visualizar las aplicaciones que están siendo transportadas (con tecnología DPI) y medir la calidad de la experiencia (Quality of Experience) de los usuarios de esa red.

## THE MOST ADVANCED TECHNOLOGY FOR NETWORK OPTIMISATION AND VISIBILITY IN IP NETWORKS

A world-leading company in the field of IP network optimisation and visibility. Based on patents granted ten years ago, the company has developed a software product, the Bequant BQN, which incorporates the most advanced technology in the market for the optimisation and visibility of IP networks, including sophisticated machine learning algorithms. It has over 500 customers in more than 40 countries across 5 continents, mainly Internet Service Providers (ISPs), with fixed, wireless, and satellite networks, but also some large corporate, education, and hospitality networks.

## SERVICES

The Bequant BQN product is a software solution that can be installed on standard servers or virtual machines. It functions as a network node, a gateway through which all traffic on that network flows. The Bequant BQN features the most advanced technology to accelerate internet downloads, detect and alleviate congestion in real-time, and implement a wide range of control and Quality of Service (QoS) policies. Additionally, it enables network observation and diagnostics, visualisation of the applications being transmitted (using DPI technology), and measurement of the Quality of Experience (QoE) for the network's users.



**REFERENTES EN EL SECTOR DE LA TELEFONÍA MÓVIL Y  
ELECTRÓNICA DE CONSUMO**

Best Phone Mundo Móvil colabora con las principales marcas a nivel internacional, ofreciendo productos nuevos y reacondicionados de telefonía móvil y electrónica de consumo.

**SERVICIOS**

Ofrecen suministro y distribución de una amplia variedad de telefonía móvil y productos de consumo, trabajando con las mejores marcas del mercado y ofreciendo precios altamente competitivos. Son el socio confiable que necesitan tanto las pequeñas como las grandes empresas, proporcionando soporte y entregas rápidas, un suministro constante y una amplia gama de productos. Además, dada la situación actual de nuestro planeta, han decidido formar parte de la economía circular y reducir el consumo de recursos naturales mediante la implementación de productos usados y reacondicionados en su cadena de suministros.

**REFERENCES IN THE MOBILE PHONE AND CONSUMER  
ELECTRONICS SECTOR**

*Best Phone Mundo Móvil partners with leading international brands, offering both new and refurbished mobile phones and consumer electronics.*

**SERVICES**

*They offer supply and distribution of a wide variety of mobile phone and consumer products, working with the best brands in the market and offering highly competitive prices. They are the reliable partner that both small and large companies need, providing fast support and deliveries, a constant supply and a wide range of products. Furthermore, given the current situation of our planet, they have decided to be part of the circular economy and reduce the consumption of natural resources by implementing used and refurbished products in their supply chain.*

**CONTACTO / CONTACT**

**Imran Zaraktaoui**  
Gerente  
Manager

(+34) 631 48 49 82  
imran@bestphone.es  
www.bestphone.es

**SECTOR / SECTOR**

• RETAIL | WHOLESAL &  
DISTRIBUTION

**CONTACTO / CONTACT****Marta Perezagua**

Coordinadora de Marketing y Ventas

*Sales & Marketing Coordinator*

(+34) 627 00 08 54

comercial@cinfo.es

www.cinfo.es

**SECTOR / SECTOR**

- AI
- CONTENT | NEWS & ENTERTAINMENT
- SOFTWARE DEVELOPMENT
- SPORTS & GAMING



CINFO ES UNA EMPRESA BASADA EN TALENTO Y COMPROMISO. EL EQUIPO ESTÁ FORMADO POR ESPECIALISTAS EN DIFERENTES ÁMBITOS: IA, CODIFICACIÓN DE VÍDEO, IOT, BIGDATA, UI / UX, DISEÑO, DESARROLLO DE SOFTWARE Y CREACIÓN DE CONTENIDOS

Cinfo es un proveedor de tecnología enfocado en el mercado de TV OTT. Ofrece sistemas de producción automática de TV basados en la nube, junto con tecnología de decodificadores en la nube y bases de datos de metadatos. Trabajando con Cinfo, puedes crear eventos de TV utilizando solo sus cámaras robotizadas y su software de seguimiento basado en inteligencia artificial. Sus sistemas producen señal de TV estándar, señales de multicámara, bibliotecas de VOD, canales promocionales personalizados o streaming OTT para cualquier plataforma de destino de vídeo. Cinfo se encarga de toda la cadena de valor necesaria para crear un nuevo y moderno canal de TV.

**SERVICIOS**

tiivii es un sistema de producción automática de eventos en vivo manejado por IA, que simplifica la producción audiovisual de un evento en directo, gestionando todos los pasos del mismo: planificación, grabación, producción, emisión. El desarrollo de la IA permite producir eventos deportivos y culturales de forma automática con una reducción del coste de producción. El producto tiivii está compuesto por tres elementos, un conjunto de cámaras manejadas por IA, una mesa de producción en la nube y una web de administración. Además, cinfo también cuenta con tiivii OTT; el último paso para completar un servicio completo, ofreciendo una OTT personalizada para la distribución y monetización.

CINFO IS A COMPANY BASED ON TALENT AND COMMITMENT. THE TEAM IS MADE UP OF SPECIALISTS IN DIFFERENT FIELDS: AI, VIDEO CODING, IOT, BIGDATA, UI / UX, DESIGN, SOFTWARE DEVELOPMENT AND CREATION OF CONTENT. WE BELIEVE IN TEAMWORK AND SIMPLE SOLUTIONS

*Cinfo is a technology provider focused on the OTT TV market. It provides advanced cloud-based automatic TV production systems, coupled with cloud set top box technology and metadata databases. Working with Cinfo, you can create TV events using only Cinfo's robotised cameras and its artificial-intelligence-based tracking software. Its systems produce standard broadcast TV signal, multicamera signals, VOD libraries, personalised promo channels or OTT streaming for any video destination platform. It also deliver complete projects: from the venue production to the channel branding and emission. Cinfo takes care of all the value chain required for creating a new and modern TV channel.*

**SERVICES**

*Tiivii is an AI-driven automatic production system for live events that simplifies the audiovisual production of a live event by managing all its steps: planning, recording, production, and broadcasting. The development of AI enables the automatic production of sports and cultural events while reducing production costs. The Tiivii product consists of three elements: a set of AI-controlled cameras, a cloud-based production desk, and an administration website. Additionally, Cinfo offers Tiivii OTT, the final step to providing a complete service by offering a customised OTT platform for distribution and monetisation.*

**TU INTEGRADOR DE SISTEMAS TELCO**

DATATRONICS es un reconocido Integrador de Sistemas Telco con más de veinticinco años de experiencia trabajando con proveedores de servicios de telecomunicaciones, desde operadores medianos/pequeños y OMVs hasta proyectos internacionales con grandes grupos de telecomunicación. La compañía ofrece soluciones innovadoras y de alto valor añadido en áreas de Señalización, Núcleo de Red de Paquetes y de Voz, Transformación a Redes 5G, Gestión de Políticas, Fraude & Seguridad, Tiempo y Frecuencia y Roaming. Activo en las nuevas tecnologías, DATATRONICS ayuda a sus clientes con la evolución hacia la Virtualización y al entorno Cloud Native. DATATRONICS se asocia con empresas tecnológicas líderes y cuenta con ingenieros con experiencia internacional en entornos Telco.

**SERVICIOS**

La compañía ofrece soluciones innovadoras y de alto valor añadido en áreas de Señalización, Núcleo de Red de Paquetes y de Voz, Transformación a Redes 5G, Gestión de Políticas, Inteligencia de Red, Fraude & Seguridad, Tiempo & Frecuencia y Roaming.

**YOUR TELCO SYSTEM INTEGRATOR**

*DATATRONICS is a seasoned Telco System Integrator with more than twenty-five years' experience working with communications service providers, from smaller operators and MVNOs to international deployments with large telecommunication groups. The company offers high value-added and innovative solutions in areas of Signaling, Packet and Voice Core, 5G Network Transformation, Policy Management, Fraud & Security, Time & Frequency and Roaming. Active on the new technologies, DATATRONICS helps its customers with the evolution to Telco Virtualization and Cloud Native Environment. DATATRONICS partners with leading technological companies, employs engineers with proven and international experience in Telco environments.*

**SERVICES**

*The company offers high value-added and innovative solutions in areas of Signaling, Packet and Voice Core, 5G Network Transformation, Policy Management, Network Intelligence, Fraud & Security, Time & Frequency and Roaming.*

**CONTACTO / CONTACT**

**Oscar González**  
Director Comercial  
VP Sales & BD

(+34) 913 86 38 38  
info@datatronics.es  
www.datatronics.es

**SECTOR / SECTOR**

- NETWORK INFRASTRUCTURE VENDOR
- SYSTEMS INTEGRATOR
- TELECOMMUNICATIONS



## CONTACTO / CONTACT

**David Amorós**

KAM  
KAM

(+34) 611 33 46 15  
hello@galgus.ai  
www.galgus.ai

## SECTOR / SECTOR

- AI
- TELECOMMUNICATIONS

## LA NUEVA ERA DEL WIFI Y DE LA ANALÍTICA DE LOCALIZACIÓN

Galgus ofrece redes Wi-Fi enriquecidas con AI, que se optimizan de forma automática, garantizando la mejor conectividad para todos los usuarios en cualquier entorno. Además, gracias a Galgus Connect, permite la convergencia Wi-Fi 5G para mejorar la cobertura incluso en escenarios de alta saturación de la red. Como aliado estratégico, va más allá de ofrecer una buena conexión, proporcionando analítica de localización de alta fiabilidad para facilitar el proceso de toma de decisiones y mejorar la experiencia del usuario tanto en el ámbito físico como digital.

### SERVICIOS

- Optimización Wi-Fi automatizada.
- Seguridad mejorada.
- Información de localización en tiempo real.
- AI Ops y supervisión del estado de la red.
- Convergencia 5G/Wi-Fi

## THE NEW ERA OF WIFI AND LOCATION ANALYTICS

*Galgus provides AI-enriched Wi-Fi networks that automatically optimise themselves, ensuring the best connectivity for all users in any environment. Additionally, Galgus Connect, enables offer 5G Wi-Fi convergence to also improve coverage in scenarios of high network saturation. As a strategic ally, it goes beyond simply delivering a strong connection, offering high-reliability location analytics to support decision-making processes and enhance both physical and digital user experiences.*

### SERVICES

- Automated Wi-Fi Optimisation.
- Enhanced Security.
- Real-Time Location Information.
- AI Ops and Network Health Monitoring.
- 5G/Wi-Fi Convergence

**GALVINTEC, SOMOS TU SOLUCIÓN PARA UNA PLATAFORMA CLOUD ESCALABLE Y OMNICHANNEL DE ECOMMERCE QUE POTENCIE TU NEGOCIO DIGITAL**

Galvintec está a la vanguardia del e-commerce. Con más de una década de experiencia y un equipo experto de más de 40 profesionales, destaca por desarrollar soluciones en la nube para una gestión integral del comercio digital, como su plataforma cloud llamada Moodular, que se adapta ágilmente al negocio cambiante de los clientes. La empresa construye colaboraciones únicas basadas en el compromiso, la fiabilidad y la sostenibilidad, anticipándose al futuro incorporando a Moodular tecnologías como IA o AR. Galvintec, no solo sigue el ritmo del comercio online, lo lidera. Únete a esta revolución del comercio electrónico, ágil, escalable y confiable. ¡Galvintec, tu pasaporte al futuro del e-commerce!

#### SERVICIOS

Moodular es una plataforma cloud, modular y escalable para la gestión global del ecommerce que redefine la eficiencia y el crecimiento del negocio omnichannel presencial y online. Incorpora soluciones nativas de comercio electrónico, sincronización con marketplaces, integración con operadores logísticos, módulo avanzado de gestión de almacén (SGA) que resuelve necesidades de logística e inventario automatizando tareas esenciales e integración con ERP. Con Moodular obtienes análisis de datos en tiempo real para tomar decisiones con una seguridad robusta que protege tu información confidencial. Moodular: la revolución tecnológica, la plataforma global que te lleva al futuro del comercio digital.

**GALVINTEC, YOUR PARTNER FOR A SCALABLE AND OMNICHANNEL E-COMMERCE CLOUD PLATFORM THAT BOOSTS**

*Galvintec is at the forefront of e-commerce. With more than a decade of experience and an expert team of over 40 professionals, the company excels at creating cloud solutions for comprehensive digital commerce management, such as its cloud platform Moodular, which adapts nimbly to customers' changing business needs. It builds unique partnerships based on commitment, reliability, and sustainability, anticipating the future by incorporating technologies such as AI and AR into Moodular. Galvintec is not just keeping pace with online commerce; it is leading it. Join this e-commerce revolution—agile, scalable, and reliable. Galvintec, your passport to the future of e-commerce!*

#### SERVICES

*Moodular is a cloud-based, modular, and scalable platform for global e-commerce management that redefines efficiency and business growth in both physical and online omnichannel environments. It includes native e-commerce solutions, synchronisation with marketplaces, integration with logistics operators, an advanced warehouse management module (WMS) that addresses logistics and inventory needs by automating essential tasks, and integration with ERP systems. With Moodular, you gain real-time data analysis to make decisions with robust security that protects your confidential information. Moodular: the technological revolution, the global platform that takes you to the future of digital commerce.*

#### CONTACTO / CONTACT

**Manuel Balseiro**  
Jefe ejecutivo (CEO)  
Chief Executive Officer (CEO)

(+34) 886 25 10 15  
info@galvintec.com  
www.galvintec.com

#### SECTOR / SECTOR

- SOFTWARE DEVELOPMENT
- SPORTS & GAMING
- OTHER



## CONTACTO / CONTACT

**Miguel Herrán Villota**

CEO  
CEO

(+34) 609 61 27 77  
marketing@gestpointgsm.com  
www.gestpointgsm.com

## SECTOR / SECTOR

- IOT
- RETAIL | WHOLESAL & DISTRIBUTION
- TELECOMMUNICATION
- OTHER

## EXPERTOS EN DISTRIBUCIÓN GLOBAL DE TECNOLOGÍA

GestPointGSM es una empresa española mayorista de móviles, tablets y accesorios con más de 10 años de experiencia. Con almacenes estratégicamente ubicados en Dubái, Hong Kong y Miami para optimizar la distribución global, supera los 60 millones de euros en negocio, con un 90% de ventas internacionales. Su estrategia de crecimiento incluye la expansión de la distribución online en más de 15 países, servicios de logística y fulfillment desde su centro en San Fernando de Henares (6000 m2), y ventas B2B globales de dispositivos IT y telecomunicaciones. Esta expansión refleja su firme compromiso con el mercado global y la diversificación de servicios.

## SERVICIOS

GestPointGSM presentará sus servicios de distribución mayorista de tecnología. Se enseñarán sus instalaciones mediante un video que detallará sus almacenes logísticos. Su equipo de comerciales y compras estará presente para responder cualquier duda y ofrecer información detallada sobre sus procesos. Además, los visitantes podrán conocer sus soluciones de ventas B2B en móviles, accesorios, tablets y más.

## EXPERTS IN GLOBAL DISTRIBUTION OF TECHNOLOGY

*GestPointGSM is a Spanish wholesale company specialising in mobile phones, tablets, and accessories with over 10 years of experience. Strategically located warehouses in Dubai, Hong Kong, and Miami optimise global distribution, generating a turnover of more than 60 million euros, with 90% of sales coming from abroad. Its growth strategy includes expanding online distribution to over 15 countries, logistics, and fulfillment services from their 6000 m2 headquarters in San Fernando de Henares, and global B2B sales of IT and telecommunications devices. This expansion underlines its strong commitment to the worldwide market and diversification of services.*

## SERVICES

*GestPointGSM will present its wholesale technology distribution services. The company will showcase its facilities through a video that will detail its logistics warehouses. The sales and purchasing team will be present to answer any questions and provide detailed information about its processes. In addition, visitors will have the opportunity to learn about its B2B sales solutions in mobile phones, accessories, tablets, and more.*

#### LA TECNOLOGIA AL SERVICIO DE LAS PERSONAS

Group Saltó es una empresa tecnológica especializada en desarrollo de software con tecnología 5G, IA, IOT, y Cloud, líder en Europa en proyectos de robótica social. Una de las divisiones principales de la empresa se enfoca en el desarrollo de soluciones de teleasistencia avanzada, cuyo objetivo es mejorar la calidad de vida de personas mayores o en situación de dependencia.

#### SERVICIOS

Visítelos en MWC25 para conocer sus soluciones de teleasistencia avanzada para personas mayores, como el robot social Temi y el dispositivo inteligente Maia. Además, presentarán en primicia su nueva plataforma de prevención de diversas formas de violencia y bullying en niños y niñas mediante el uso de la Inteligencia Artificial y la Realidad Virtual, un proyecto financiado por el Ministerio de Ciencia e Innovación.

#### LEVERAGING TECHNOLOGY TO IMPROVE QUALITY OF LIFE

*Group Saltó is a tech company specialising in software development with 5G, AI, IoT, and Cloud technology, and a European leader in social robotics projects. One of the company's main divisions focuses on developing advanced telecare solutions aimed at improving the quality of life of elderly individuals or those in situations of dependency.*

#### SERVICES

*Visit them at MWC25 to discover their advanced telecare solutions for the elderly, including their social robot Temi and smart device Maia. Additionally, they will unveil their new platform aimed at preventing various forms of violence and bullying among children through the use of Artificial Intelligence and Virtual Reality. This project is funded by the Ministry of Science and Innovation.*

#### CONTACTO / CONTACT

##### **Roger Duart Bellostes**

Director de Desarrollo de  
Negocio  
Business Development  
Manager

(+34) 673 00 33 65  
info@esalto.es  
www.groupsalto.com

#### SECTOR / SECTOR

- AI
- IOT
- ROBOTICS
- SOFTWARE DEVELOPMENT

**CONTACTO / CONTACT****Marcos Torres**

Director de Comercial y  
Marketing

*Sales and Marketing Director*

(+34) 610 84 99 39

info@grupocastilla.es

www.grupocastilla.es

**SECTOR / SECTOR**

- CLOUD SERVICES
- CONSULTANCY
- SOFTWARE DEVELOPMENT

**GRUPO CASTILLA ES UNA DE LAS COMPAÑÍAS ESPAÑOLAS LÍDER EN SERVICIOS DE CONOCIMIENTO Y SOFTWARE PARA LA GESTIÓN DE PERSONAS, CON UN ENFOQUE 360° ÚNICO EN EL MERCADO**

Grupo Castilla es una de las compañías españolas líder en servicios de conocimiento y software para la gestión de personas, con un enfoque 360° único en el mercado. Fundada en 1979, como una compañía de base tecnológica, ha evolucionado para convertirse en partner de RRHH de sus más de 3.800 clientes. La compañía dispone de un equipo de más de 380 profesionales y una red de 18 oficinas repartidas por todo el territorio nacional, ofreciendo un servicio y solución integral que transforma la gestión de RRHH, además de facilitar la digitalización de procesos en las compañías, gracias a una apuesta por el desarrollo tecnológico.

**SERVICIOS**

Grupo Castilla ofrece una visión integral en Recursos Humanos, centrada en las personas como el principal activo de las organizaciones. Su modelo combina consultoría especializada en gestión de personas con soluciones tecnológicas avanzadas, a través de su plataforma de software en la nube para HCM (Human Capital Management). Este enfoque permite a las empresas optimizar la gestión de su talento, fomentar un ambiente de trabajo inclusivo y priorizar el bienestar de la plantilla. Al digitalizar los procesos de RRHH, las organizaciones ganan en eficiencia operativa, reducen riesgos y aseguran una gestión más ágil y alineada con las últimas tendencias y cambios legislativos. Así, Grupo Castilla facilita la transformación cultural y empresarial, generando un impacto positivo en la productividad y posicionando a la persona empleada en el centro.

**GRUPO CASTILLA IS ONE OF THE SPANISH LEADING COMPANIES IN KNOWLEDGE SERVICES AND HUMAN CAPITAL MANAGEMENT SOFTWARE, WITH A 360° MARKET APPROACH**

*Grupo Castilla is one of the leading Spanish companies in knowledge services and software for people management, with a 360° market approach. Founded in 1979 as a technology-based company, it has evolved to become the HR partner of its more than 3,800 clients. The company has a team of more than 380 professionals and a network of 18 offices spread throughout the country, offering a comprehensive service and solution that transforms HR management, in addition to facilitating the digitisation of processes in companies, thanks to a commitment to technological development.*

**SERVICES**

*Grupo Castilla offers a comprehensive vision in Human Resources, focused on people as the main asset of organisations. Its model combines specialised consulting in people management with advanced technological solutions, through its cloud-based software platform for HCM (Human Capital Management). This approach enables companies to optimise talent management, foster an inclusive work environment and prioritise the well-being of the workforce. By digitising HR processes, organizations gain in operational efficiency, reduce risks and ensure more agile management aligned with the latest trends and legislative changes. Thus, Grupo Castilla facilitates cultural and business transformation, generating a positive impact on productivity and placing the employee at the centre.*



**HACEMOS QUE EL FUTURO SEA PRESENTE**

Wireless DNA es una empresa líder en innovación tecnológica con oficinas en Mallorca y México, que ofrece un producto multi-vertical y de valor añadido basado en soluciones de I+D+i. Es una compañía de tecnología fundada en 2014 que crea productos y servicios basados en soluciones I+D+i.

Está especializados en la monitorización, auditoría y optimización de redes de telecomunicaciones de operadores móviles (Wireless). No obstante, años más tarde se incorporan nuevos socios estratégicos con metas y objetivos comunes y se crean dos nuevas áreas de innovación tecnológica.

- **Weather.** Tecnología meteorológica propia en tiempo real para observación, predicción y alerta temprana de fenómenos atmosféricos.
- **WIoT.** Tecnología y proyectos integrales IoT (IoT Sensing & IoT Networks & IoT Intelligence Data) especializados en entornos smart.

**SERVICIOS**

Plataforma Entropy@ SMART WORLD Monitorización y auditoria continua. Compatibilidad multi-fabricante. Integrable con terceros via API.

**WIRELESS**

- Monitorización de redes.
- Integridad del dato.
- Wi-NOC 24/7.
- W-IOT.
- Ingeniería.
- Sensorización.
- Operación y mantenimiento .

**WEATHER**

- Fenómenos extremos.
- Alerta temprana.
- Redes de observación.

**WE MAKE THE FUTURE PRESENT**

*Wireless DNA is a leading company in technological innovation with offices in Mallorca and Mexico, offering a multi-vertical and value-added product based on R&D&I solutions. Founded in 2014, it is a technology company that creates products and services driven by R&D&I solutions.*

*The company specialises in monitoring, auditing, and optimising telecommunications networks for mobile operators (Wireless).*

*However, years later, new strategic partners with common goals and objectives were incorporated and two new areas of technological innovation were created.*

- **Weather.** *Proprietary real-time weather technology for observation, prediction, and early warning of atmospheric phenomena.*
- **WIoT.** *Integral IoT technology and projects (IoT Sensing, IoT Networks, and IoT Intelligence Data), specialising in smart environments.*

**SERVICES**

*Entropy@ SMART WORLD platform. Continuous monitoring and auditing. Multi-vendor compatibility. Integrable with third parties via API.*

**WIRELESS**

- *Network monitoring.*
- *Data integrity.*
- *Wi-NOC 24/7.*
- *W-IOT.*
- *Engineering.*
- *Sensorisation.*
- *Operation and maintenance..*

**WEATHER**

- *Extreme phenomena.*
- *Early warning.*
- *Observation networks.*

**CONTACTO / CONTACT**

**Jose Mañas**  
CEO  
CEO

(+34) 647 55 87 54  
comunicacion@wdna.com  
www.wdna.com

**SECTOR / SECTOR**

- CONSULTANCY
- DATA | ANALYTICS | TESTING & RESEARCH
- IOT
- IT/HARDWARE MANUFACTURING
- NETWORK INFRASTRUCTURE VENDOR
- PRIVATE NETWORKS|
- SOFTWARE DEVELOPMENT
- SUSTAINABILITY / ENVIRONMENT
- TELECOMMUNICATIONS

**CONTACTO / CONTACT****Juan José Sánchez Penas**

Desarrollo de negocio  
Business Development

(+34) 668 88 39 54  
info@igalia.com  
www.igalia.com

**SECTOR / SECTOR**

• CONSULTANCY

**CONSULTORÍA OPEN SOURCE**

Igalia es una consultora especializada en el desarrollo de proyectos y soluciones Open Source. Sus ingenieros cuentan con experiencia en un amplio rango de áreas tecnológicas, incluyendo navegadores web, gráficos, compiladores y máquinas virtuales. Lideran el desarrollo de proyectos en las áreas de navegadores y renderización web, con el mayor know-how en WebKit, Chromium/Blink y Firefox del mercado con miembros activos de la comunidad. Igalia diseña, desarrolla, personaliza y optimiza soluciones basadas en GNU/Linux para empresas de todo el mundo.

**SERVICIOS**

Igalia es una consultora muy especializada en el desarrollo de soluciones de código abierto para una amplia gama de plataformas Software y Hardware. Nuestros servicios se centran en las siguientes áreas:

- Tecnologías de navegadores y clientes web.
- Compiladores y lenguajes de programación.
- Linux para embebidos y device drivers.
- Tecnologías de renderización y gráficos.
- Kernel de Linux.
- Multimedia.

**OPEN SOURCE CONSULTING**

*Igalia is an open source consultancy specialised in the development of innovative projects and solutions. Their engineers have expertise in a wide range of technological areas, including browsers and client-side web technologies, graphics pipeline, compilers and virtual machines. Leading the development of essential projects in the areas of web rendering and browsers, they have the most WebKit, Chromium/Blink and Firefox expertise found in the consulting business, including many reviewers and committers. Igalia designs, develops, customises and optimises GNU/Linux- based solutions for companies across develops, customises and optimises GNU/Linux- based solutions for companies across the globe.*

**SERVICES**

*Igalia is a highly-specialised company developing innovative open source solutions for a large set of software and hardware platforms centering on:*

- Browsers and Client-side Web Technologies.
- Compilers and Programming languages.
- Embedded Linux and Device Drivers.
- Graphics Pipeline and Rendering Technologies.
- Linux Kernel.
- Multimedia.

**INDIGITALL ES LÍDER EN COMUNICACIÓN DIGITAL Y CONECTIVIDAD. NUESTRA PLATAFORMA DE MARKETING AUTOMATIZADO ES LA ÚNICA CON TODOS LOS CANALES DIGITALES, A TRAVÉS DEL CUSTOMER JOURNEY, E INTEGRA IA GENERATIVA PARA CREAR EXPERIENCIAS PERSONALIZADAS**

SMART2ME, S.L. ofrece soluciones TIC bajo la marca indigitall. Su sede está en Madrid y tiene filiales en Estados Unidos y varios países de Europa y LATAM. indigitall es un referente global en la transformación digital de las empresas, siendo la única plataforma en el mundo que incluye todos los canales digitales entrantes y salientes integrados en una sola solución tecnológica. El enfoque emergente de indigitall es la innovación y la conectividad, mientras que el éxito del equipo y de sus clientes son los otros dos pilares que sustentan su día a día, comprometidos con el planeta, el desarrollo sostenible, la diversidad y el bienestar de todo el equipo.

#### SERVICIOS

La presentación de sus soluciones de Customer Journey y Chatbots Inteligentes destaca un enfoque doble: mejorar la conectividad y experiencia del usuario, y potenciar los KPIs de sus clientes empresariales mediante el análisis de datos y modelos de predicción que multiplican sus resultados. La solución de Customer Journey es una plataforma de comunicación omnicanal con un enfoque centrado en UX, diseñada para captar datos en tiempo real y personalizar mensajes según cada usuario. Esto optimiza su experiencia y asegura una conversión máxima en ventas. Por otro lado, los chatbots impulsados por IA Generativa ofrecen conversaciones inteligentes dentro de un entorno empresarial controlado y seguro, mejorando la comunicación entre la empresa y sus usuarios de manera eficiente.

**INDIGITALL IS A LEADER IN DIGITAL COMMUNICATION AND CONNECTIVITY. OUR AUTOMATED MARKETING PLATFORM IS THE ONLY ONE WITH ALL DIGITAL CHANNELS THROUGHOUT THE CUSTOMER JOURNEY, INTEGRATING GENERATIVE AI TO CREATE PERSONALISED EXPERIENCES**

SMART2ME, S.L. offers ICT solutions under the brand indigitall. Its headquarters are located in Madrid, with subsidiaries in the United States, as well as several countries across Europe and LATAM. indigitall is a global leader in the digital transformation of businesses, being the only platform in the world that integrates all incoming and outgoing digital channels into a single technological solution. The emerging focus of indigitall is innovation and connectivity, while the team's success and the satisfaction of their clients form the other two pillars that support their daily operations, committed to the planet, sustainable development, diversity, and the well-being of the entire team.

#### SERVICES

The presentation of the company's Customer Journey and Intelligent Chatbot solutions highlights a dual focus: enhancing connectivity and user experience while boosting its corporate clients' KPIs through data analysis and predictive models that multiply their results. The Customer Journey solution is an omnichannel communication platform with a UX-centred approach, designed to capture real-time data and personalise messages for each user. This optimises their experience and ensures maximum sales conversion. Meanwhile, chatbots powered by Generative AI enable intelligent conversations within a controlled and secure business environment, efficiently improving communication between the company and its users

#### CONTACTO / CONTACT

**Juan Carlos de la Vela Benavides**

Co-fundador y CEO indigitall  
Co-founder & CEO indigitall

(+34) 653 93 27 62  
info@indigitall.com  
www.indigitall.com

#### SECTOR / SECTOR

- AI
- CONSULTANCY
- DIGITAL MARKETING/ADTECH
- FINANCE/FINTECH | INSURANCE

## CONTACTO / CONTACT

### Sergio Balsa Pardo

Director de Estrategia y  
Fundador  
Chief Strategy Officer &  
Fundador

(+34) 910 50 85 05  
distribuidores@insurama.es  
www.insurama.com

## SECTOR / SECTOR

- FINANCE/FINTECH |  
INSURANCE

PROTEGEMOS Y ASEGURAMOS LA TECNOLOGÍA QUE ADORAS DE LA FORMA MÁS SENCILLA. SEGUROS 100% DIGITALES Y PERSONALIZABLES, EN UNA SOLUCIÓN END TO END QUE APORTA VALOR A LA INDUSTRIA

Insurama es una MGA especializada en proporcionar una cobertura integral de la tecnología utilizada por familias y empresas, a través de productos digitales de vanguardia. Su misión es revolucionar la experiencia de los seguros digitales desarrollando productos únicos e innovadores que priorizan las necesidades del cliente en un mundo cada vez más digital. Como especialistas en la creación de soluciones aseguradoras para productos tecnológicos y de consumo, protegen todo el ecosistema de dispositivos para los clientes finales, mientras mejoran la propuesta de valor para minoristas, proveedores de telecomunicaciones y otras industrias clave.

## SERVICIOS

Soluciones aseguradoras digitales "end to end" para la industria, siendo expertos en la protección de dispositivos móviles, tablets, laptops, consolas, programas de Garantía Extendida, patinetes y cualquier tipo de bienes físicos. Su solución se integra tecnológicamente a cualquier seller o distribuidor, encargándose de todo el proceso asegurador.

*WE PROTECT AND INSURE THE TECHNOLOGY YOU LOVE IN THE SIMPLEST WAY. 100% DIGITAL AND CUSTOMIZABLE INSURANCE, IN AN END-TO-END SOLUTION THAT ADDS VALUE TO THE INDUSTRY*

*Insurama is an MGA specializing in providing comprehensive coverage for the technology used by families and businesses through cutting-edge digital products. Their mission is to revolutionise the digital insurance experience by developing unique and innovative products that prioritise customer needs in an increasingly digital world. As specialists in creating insurance solutions for technological and consumer products, they protect the entire ecosystem of devices for end customers, while enhancing the value proposition for retailers, telecom providers, and other key industries.*

## SERVICES

*End-to-end digital insurance solutions for the industry, specialising in the protection of mobile devices, tablets, laptops, consoles, extended warranty programmes, scooters, and all types of physical goods. Insurama's solution seamlessly integrates with any seller or distributor, managing the entire insurance process.*

**DECISIONES DE NEGOCIO, MÁS FÁCILES Y RÁPIDAS  
BASADAS EN EL VALOR DE LA UBICACIÓN, PARA  
EXPANDIR TU NEGOCIO EN TODO EL MUNDO**

inAtlas es una empresa de Big Data y Location Intelligence especializada en soluciones para la adquisición de nuevos clientes y la expansión de negocios en todo el mundo. Ofrece una Solución de Geomarketing Worldwide, Soluciones Sectoriales, un amplio Catálogos de Datos, Informes Dinámicos y otros Servicios de Datos. Trabaja con las principales Administraciones Publicas y con empresas de energía, bancos y seguros, telecomunicaciones, hostelería, comercio, fabricantes, entre otros. Desde 2021 es empresa participada al 50% por Informa D&B, partner de la red mundial de Dun&Bradstreet, que permite a inAtlas dar servicios a nivel internacional en más de 200 países.

**SERVICIOS**

Geomarketing Worldwide es el nuevo producto de inAtlas en colaboración con Duns&Bradstreet, Michael Bauer International y Penta Transacción que ofrece el acceso ilimitado a la consulta de más de 500M de empresas, más de 400M de operaciones arancelarias de import-export y 160 variables socio-demográficas en más de 200 países para encontrar los mejores clientes y los mejores lugares donde internacionalizarse y hacer crecer un negocio. Basado en tecnología avanzada de geoanalítica, inteligencia artificial y Big data, Geomarketing Worldwide mantiene una interfaz sencilla e intuitiva para permitir a cualquier usuario la inmediatez y la eficacia de creación de sus estrategias de crecimiento.

**FASTER AND EASIER BUSINESS DECISIONS BASED ON  
LOCATION TO EXPAND YOUR BUSINESS WORLDWIDE**

*inAtlas is a Big Data and Location Intelligence company specialised in new clients acquisition and business expansion solutions worldwide. It offers Geomarketing Worldwide Solutions, Business Sectorial Solutions, an extensive Data sets catalogue, Dynamic Reports and other Data Services. It works with Governments and companies from diffrenet sectors, such as energy, banking and insurance, telecommunications, hospitality, retail, manufacturing and many more. Since 2021 it is a company 50% owned by Informa D&B, a partner of the Dun&Bradstreet global network, who allows inAtlas to provide its services internationally in more than 200 countries.*

**SERVICES**

*Geomarketing Worldwide is the new product from inAtlas, developed in collaboration with Dun & Bradstreet, Michael Bauer International, and Penta Transaction. It offers unlimited access to over 550 million companies, more than 400 million import-export tariff operations, and 160 socio-demographic variables across more than 200 countries. This enables businesses to identify optimal clients and prime locations for international expansion and growth. Leveraging advanced geo-analytical technology, artificial intelligence, and big data, Geomarketing Worldwide maintains a user-friendly and intuitive interface. This design ensures that any user can swiftly and effectively develop their growth strategies.*

**CONTACTO / CONTACT**

**Silvia Banchini**  
Directora Comercial y de Operaciones  
Commercial Director and COO

(+34) 934 54 31 48  
info@inatlas.com  
www.inatlas.com

**SECTOR / SECTOR**

- CONSULTANCY
- DATA | ANALYTICS | TESTING & RESEARCH
- SOFTWARE DEVELOPMENT

## CONTACTO / CONTACT

**Marina Zaverkina**  
 Directora Comercial  
 Commercial Director

(+34) 681 02 29 78  
 info@irepack.es  
 www.irepack.es

## SECTOR / SECTOR

• RETAIL | WHOLESALE &  
 DISTRIBUTION

### HACEMOS QUE MÁS PERSONAS DE TODO EL MUNDO ACCEDAN A UNA TECNOLOGÍA MÁS SOSTENIBLE

Es el mayorista líder en telefonía móvil usada en España, con actividad comercial en 79 países y una facturación anual de 25 millones de euros. Desde 2010, compra y vende dispositivos obsoletos, usados, nuevos y certificados (CPO), colaborando con fabricantes líderes, operadores y mayoristas.

Ayudan a integradores tecnológicos a incluir la recompra de móviles y tablets usados en sus ofertas. Cotizan, pre-pagan y recogen en cualquier país, ofreciendo soluciones ágiles y globales. Su misión es clara: reducir el impacto ambiental y liderar la transición hacia un sector TELCO más sostenible.

## SERVICIOS

Compran y venden teléfonos móviles usados, obsoletos, descatalogados, de fin de vida, demos, swap, DOAs, nuevos y certificados por el fabricante (CPO). También gestionan la recompra de dispositivos usados a centros educativos y otros sectores. Trabajan con operadores, mayoristas, fabricantes, empresas de renting y aseguradoras, ofreciendo cotizaciones rápidas, prepagos garantizados y recogida en cualquier ubicación. Cuentan además con su tienda online, iRepackOutlet.com, donde se pueden encontrar ofertas para el mercado B2C y una selección de productos reparables. Dan nueva vida a los dispositivos, impulsando un modelo de negocio sostenible y responsable con el medio ambiente.

### WE ENABLE MORE PEOPLE FROM AROUND THE WORLD TO HAVE ACCESS TO MORE SUSTAINABLE TECHNOLOGY

*The company is the pioneer wholesaler of used mobile phones in Spain, with commercial activities in 79 countries with an annual turnover of €25 million. Since 2010, it has specialised in buying and selling obsolete, used, new, and certified pre-owned (CPO) devices, partnering with top manufacturers, operators, and distributors. It enables technology integrators to include buyback solutions for used phones and tablets in their offerings. With fast quotes, prepayment, and global pickup capabilities, the company delivers efficient, end-to-end solutions. Its mission is clear: to reduce environmental impact and lead the shift towards a more sustainable TELCO industry.*

## SERVICES

*They buy and sell mobile phones of all types: used, obsolete, discontinued, end-of-life, demo, swap, DOAs, new, and certified pre-owned (CPO). They also manage buybacks of used devices from educational institutions and other sectors. Partnering with operators, wholesalers, and manufacturers, they provide fast quotes, guaranteed prepayments, and global collection services. They also have their online store, iRepackOutlet.com, where you can find deals for the B2C market and a selection of repairable products. By extending the life cycle of devices, they promote a sustainable and environmentally responsible business model.*

## PORQUE EL DESEO DE EVOLUCIONAR ES HUMANO

KeepCoding es un centro de formación de alto rendimiento en programación y tecnología. Con un enfoque en el alto rendimiento tanto tecnológico como humano, KeepCoding ofrece programas educativos diseñados para profesionales del sector, personas en búsqueda de un cambio de carrera y empresas que buscan potenciar a sus equipos.

Sus bootcamps abarcan áreas clave como desarrollo FullStack, ciberseguridad y marketing digital, proporcionando herramientas prácticas y metodologías efectivas para aprender desde cero o avanzar en conocimientos especializados.

Con el objetivo de humanizar la tecnología, KeepCoding no solo enseña habilidades técnicas, sino que también promueve valores como la pasión, el optimismo y la colaboración. Su misión es clara: formar a los protagonistas del tecnológico y generar un impacto positivo en la sociedad.

## SERVICIOS

KeepCoding ofrece a las empresas soluciones formativas diseñadas para maximizar el potencial de sus equipos tecnológicos y satisfacer sus necesidades de talento. Con programas especializados y flexibles, ayuda a organizaciones de todos los tamaños a enfrentar los retos del entorno digital actual, desde la capacitación de nuevos talentos hasta la formación avanzada para profesionales senior.

Sus servicios incluyen bootcamps personalizados en áreas clave como desarrollo FullStack, ciberseguridad, análisis de datos y marketing digital, ajustados a las necesidades específicas de cada empresa. Además, KeepCoding cuenta con una bolsa de alumnos graduados de alto nivel, preparados para incorporarse al mercado laboral y aportar valor inmediato. Esto facilita a las empresas encontrar perfiles especializados y altamente capacitados.

## THE DESIRE TO EVOLVE IS HUMAN

*KeepCoding is a high-performance training centre in programming and technology. With a focus on high performance both in technology and human potential, KeepCoding offers educational programmes tailored for industry professionals, career changers, and companies seeking to strengthen their teams. Its bootcamps cover key areas such as FullStack development, cybersecurity, and digital marketing, providing practical tools and effective methodologies to learn from scratch or advance specialised knowledge. With the goal of humanizing technology, KeepCoding not only teaches technical skills but also fosters values like passion, optimism, and collaboration. Its mission is clear: to train the leading figures in the tech industry and create a positive impact on society.*

## SERVICES

*KeepCoding offers companies training solutions designed to maximise the potential of their tech teams and meet their talent needs. With specialised and flexible programmes, it helps organisations of all sizes tackle the challenges of today's digital landscape, from training new talent to providing advanced education for senior professionals. Its services include tailored bootcamps in key areas such as FullStack development, cybersecurity, data analysis, and digital marketing, customised to meet the specific needs of each company. Additionally, KeepCoding has a pool of highly skilled graduates ready to enter the workforce and deliver immediate value. This makes it easier for companies to find specialised and highly qualified talent.*

## CONTACTO / CONTACT

### Ana Schlüter

Responsable de Marketing  
Marketing Manager

(+34) 662 69 59 34  
mkt@keepcoding.io  
www.keepcoding.io

## SECTOR / SECTOR

• EDUCATION

**CONTACTO / CONTACT**
**Ali Wansa**

Vicepresidente de Ventas  
VP of Sales

info@kenmei.ai  
www.kenmei.ai

**SECTOR / SECTOR**

- AI
- DATA | ANALYTICS | TESTING & RESEARCH

**AUTOMATIZACIÓN EFICIENTE DE REDES CON AGENTES DE IA.**

Kenmei se especializa en soluciones de inteligencia artificial para impulsar las redes móviles hacia el futuro. Fundada por ingenieros de telecomunicaciones con amplia experiencia, ha pasado de ser una startup en Valencia a un referente en el sector.

Con foco en la automatización de redes, eficiencia energética, análisis de interferencias y detección de anomalías, ayuda a operadores a optimizar operaciones y obtener información en tiempo real.

Desde 2018, ha crecido de forma constante, ganando premios, asegurando financiación y colaborando con líderes del sector.

Con el propósito de mejorar la experiencia móvil, Kenmei lidera el avance de la inteligencia artificial agente, ayudando a construir redes resilientes y preparadas para el futuro.

**SERVICIOS**

Los servicios de Kenmei reflejan su visión de una industria de telecomunicaciones más inteligente y sostenible.

Sus Telco Services ofrecen una gestión integral de redes, permitiendo a los operadores escalar eficazmente mientras abordan los desafíos operativos actuales.

Con sus Software Services, Kenmei integra diversas arquitecturas cloud y desarrolla aplicaciones impulsadas por IA, personalizadas según las necesidades específicas de cada operador, reduciendo la complejidad y fomentando la innovación.

Sus Training Services ofrecen formación avanzada en tecnologías de vanguardia, como el 5G, preparando a los profesionales para liderar en un sector en constante evolución.

Al elegir a Kenmei, los operadores móviles ganan un socio de confianza comprometido con impulsar el progreso mediante experiencia, fiabilidad e innovación.

**EFFICIENT NETWORK AUTOMATION WITH AI AGENTS**

*Kenmei specialises in AI-powered solutions designed to propel mobile networks into the future. Founded by seasoned Telecom Engineers, the company has grown from a Valencia-based startup into an industry-recognised innovator. With a focus on network automation, energy efficiency, interference analysis, and anomaly detection, Kenmei helps operators streamline operations and unlock real-time insights. Since its inception in 2018, the company has achieved consistent growth, winning industry awards, securing significant funding, and partnering with leading telecom players. Driven by a purpose to enhance society's mobile experience, Kenmei is at the forefront of agentic AI, empowering operators to build resilient, future-ready networks.*

**SERVICES**

*Kenmei's services reflect its vision for a smarter, more sustainable telecom industry.*

*The company's Telco Services provide comprehensive network management, enabling operators to scale effectively while addressing today's operational challenges.*

*With its Software Services, Kenmei integrates diverse cloud architectures and develops AI-driven applications customised to each operator's unique needs, reducing complexity and unlocking innovation.*

*Its Training Services offer a deep dive into the latest technologies, such as 5G, preparing professionals to lead in a rapidly advancing sector.*

*By choosing Kenmei, mobile operators gain a trusted partner dedicated to fostering progress through expertise, reliability, and innovation.*



### ESTRATEGIAS DIGITALES BASADAS EN ANÁLISIS DE DATOS

Es una agencia de marketing digital y estratégico con sede en Barcelona y con 15 años de trayectoria. Su misión es guiar a empresas e instituciones en sus proyectos de transformación y crecimiento digital a partir de estrategias basadas en el análisis de datos. Colaboran con empresas de todo el mundo, y su experiencia abarca el análisis y consultoría de datos, Business Intelligence, programación y performance marketing.

Los proyectos de datos requieren la combinación de diversas habilidades y experiencia. Su equipo está formado por una amplia gama de profesionales de marketing impulsados por datos, incluyendo matemáticos, estadísticos, analistas y científicos de datos.

### SERVICIOS

LaMagnética es un socio de confianza para impulsar y optimizar proyectos a partir de la recogida, tratamiento, visualización y análisis de datos. Soluciones: Business Intelligence a medida, analítica web, conservación y explotación de datos, estudios de mercado, tendencias y oportunidades de mejora en marketing, operaciones o comercialización. Set-up de estrategias de medición y análisis: intervención web, CRM, ERP, campañas y proceso de captación digital y offline. Diseño e implementación de herramientas tecnológicas basadas en IA, analítica predictiva y análisis de datos para la automatización de procesos de transformación digital. Dirigidos a: empresas industriales, turismo y ecommerce.

### DIGITAL STRATEGIES BASED ON DATA ANALYSIS

*A digital and strategic marketing agency based in Barcelona with 15 years of experience. Their purpose is to guide businesses and government agencies through their processes of transformation and digital growth with strategies developed through data analysis. They work with businesses worldwide, with expertise in data analysis and consulting, Business Intelligence, programming, and performance marketing.*

*Their data-driven projects require a combination of diverse skills and fields of expertise. Their team consists of a wide range of marketing professionals supported by data, including mathematicians, statisticians, data analysts and scientists, marketing strategists, and business experts.*

### SERVICES

*To promote and optimise projects based on the collection, processing, visualisation, and analysis of data. Solutions: Tailor-made Business Intelligence, web analytics, data conservation and exploitation, market research, trends, and opportunities for improvement in marketing, operations or commercialisation. Set-up of measurement and analysis strategies: web intervention, CRM, ERP, campaigns, and digital and offline recruitment processes. Design and implementation of technological tools based on AI, predictive analytics, and data analysis for the automation of digital transformation processes. Aimed at: industrial companies, tourism, and ecommerce.*

### CONTACTO / CONTACT

**Silvia Trillo**  
CMO  
CMO

(+34) 636 76 74 22  
silvia@lamagnetica.com  
www.lamagnetica.com

### SECTOR / SECTOR

- AI
- DATA | ANALYTICS | TESTING & RESEARCH
- DIGITAL MARKETING/ADTECH



## CONTACTO / CONTACT

### Jesús Estrada

Director de Ventas y  
Marketing  
*Chief Revenue Office*

(+34) 621 28 64 86  
n.muro@libelium.com  
www.libelium.com

## SECTOR / SECTOR

- AI
- DATA | ANALYTICS |  
TESTING & RESEARCH
- IOT
- IT/HARDWARE  
MANUFACTURING
- SUSTAINABILITY /  
ENVIRONMENT

## DETRÁS DEL CAMBIO. MÁS ALLÁ DEL DESAFÍO

Libelium desarrolla soluciones inteligentes destinadas a impulsar la sostenibilidad, la productividad y la datocratización en empresas y ciudades en más de 120 países de todo el mundo. Se ha posicionado con éxito en Europa, Asia, América Central y del Norte y Arabia Saudí. Libelium cree que los datos son el nuevo lenguaje de comunicación entre la administración pública, las empresas privadas y los ciudadanos, permitiéndoles crear impactos positivos en el planeta.

## SERVICIOS

Libelium ofrece soluciones tecnológicas avanzadas para ayudar a empresas y ciudades a alcanzar sus objetivos de sostenibilidad y equidad social. Mediante el uso de sensores IoT, proporcionamos datos precisos y en tiempo real sobre medio ambiente, eficiencia energética, gestión del agua y calidad del aire. Estos datos son esenciales para cumplir con los criterios ESG y facilitar la elaboración de informes de sostenibilidad. Su tecnología permite la toma de decisiones informadas, promoviendo un desarrollo urbano y empresarial más justo y respetuoso con el medio ambiente.

## BEHIND THE CHANGE. BEYOND THE CHALLENGE

*Libelium develops smart solutions aimed at driving sustainability, productivity, and datacratisation in businesses and cities across more than 120 countries worldwide. It has successfully established a presence in Europe, Asia, North and Central America, and Saudi Arabia. Libelium believes that data is the new language of communication between public administration, private companies, and citizens, enabling them to create positive impacts on the planet.*

## SERVICES

*Libelium offers advanced technological solutions to help businesses and cities achieve their sustainability and social equity goals. Using IoT sensors, it provides accurate, real-time data on the environment, energy efficiency, water management, and air quality. This data is essential to meet ESG criteria and facilitate sustainability reporting. Its technology enables informed decision-making, promoting fairer and more environmentally friendly urban and business development.*

**LOCATIUM.AI UTILIZA MACHINE LEARNING Y LA INTELIGENCIA ARTIFICIAL PARA OPTIMIZAR LAS INVERSIONES DE EN RAN, FTTH, FWA, TRANSPORT Y CORE DE LOS CSP. A ESTO LO LLAMAMOS AI/ML SMART NETWORK CAPEX**

Locatium presenta cómo utilizar la Optimización Matemática y el Aprendizaje Automático para superar desafíos complejos y críticos en un contexto de cambio global, interrupciones en la cadena de suministro, restricciones regulatorias e interdependencias complejas, con el fin de generar ganancias de EBITDA de cientos de millones de dólares estadounidenses en los Proveedores de Servicios de Comunicación (CSP).

#### **SERVICIOS**

Se demostrará como usar IA en el cloud para optimizar los despliegues de red (RAN, FTTH, FWA, Transport y Core). La demo consistirá un digital twin the la red de telecomunicaciones sobre el cual se podrán simular acciones de red y ver el impacto que tienen en un dashboard accionable.

**LOCATIUM.AI USES MACHINE LEARNING AND ARTIFICIAL INTELLIGENCE TO OPTIMISE CSP INVESTMENTS IN RAN, FTTH, FWA, TRANSPORT AND CORE. WE CALL THIS AI/ML SMART NETWORK CAPEX**

*Locatium presents how to use Mathematical Optimisation and Machine Learning to overcome complex, mission-critical challenges amid global change, supply chain disruptions, regulatory restrictions, and complex interdependence to generate EBITDA gains of hundreds of millions of US dollars in CSPs.*

#### **SERVICES**

*They will demonstrate how to use cloud-based AI to optimise network deployments (RAN, FTTH, FWA, Transport, and Core). The demonstration will consist of a digital twin of the telecommunications network, where network actions can be simulated, and their impact can be observed on an actionable dashboard.*

#### **CONTACTO / CONTACT**

**Fernando Carrasco**  
CEO y Cofundador  
CEO and Co-Founder

(+34) +684 30 10 22  
sales@locatium.ai  
www.locatium.ai

#### **SECTOR / SECTOR**

- AI
- DATA | ANALYTICS | TESTING & RESEARCH
- SOFTWARE DEVELOPMENT

**CONTACTO / CONTACT**

**David Nájjar Martínez**  
CEO  
CEO

(+34) 629 50 34 82  
info@logsave.me  
www.logsave.me

**SECTOR / SECTOR**

- LEGAL
- SOFTWARE DEVELOPMENT

# Logsave me

**PRUEBA TU RESIDENCIA FISCAL. PRUEBA QUE HAS FIRMADO**

Logsave.me, es una app ideada por profesionales legales y tributarios que soluciona 2 problemas:

1. El cómputo de días a los efectos de residencia fiscal en países o regiones.
2. Evita la suplantación de identidad en las firmas digitales.

Aplica tecnologías de biometría facial, encriptación, time-stamp, GPS y blockchain, y su ámbito de aplicación es mundial.

La App genera registros irrefutables e inalterables que pueden presentarse ante terceros como pruebas legales, demostrando una identidad en una localización. Esto permite demostrar días de estancia con relación a la residencia fiscal o quién realmente firmó un documento. Adicionalmente el profesional de confianza del usuario pueda tratar los registros, en defensa del usuario, sin romper la integridad de los datos recogidos. El propósito principal aplicado en toda la cadena de procesos, ha sido el mantener la privacidad del usuario, quién es el único que dispone de sus datos, utilizando claves públicas y privadas.

**SERVICIOS**

Se simularán los dos procesos que se ejecutan en la app: respecto al conteo de días, se simularán diferentes lugares (países, regiones) para mostrar la información que se recopila, cómo se guarda de forma privada y cómo puede verificarse posteriormente para generar esa prueba irrefutable e inalterable. Se permitirá el acceso y el tratamiento de los informes que genera. Respecto a las firmas digitales, se permitirá su uso entre los asistentes para que comprueben la usabilidad de la app y cómo verificar la realidad de los firmantes, que habrán tenido que acreditarse biométricamente para poder acceder al servicio, así como la veracidad del documento firmado.

**PROVE YOUR TAX RESIDENCY. PROVE YOU SIGNED**

*Logsave.me is an app designed by legal and tax professionals that solves two problems:*

1. *The counting of days for tax residency purposes, between countries or regions.*
2. *It avoids identity theft in digital signatures.*

*It applies technologies such as facial biometrics, encryption, time stamping, GPS and blockchain, and it has worldwide scope of application.*

*The App generates irrefutable and unalterable logs that can be presented to third parties as legal evidence to prove an identity at a location. This permits to show the stays in relation with the tax residency or, who signed a document. Additionally, allows the user's trusted professional to process the records, in the user's defence, without breaking the integrity of the collected data.*

*The main purpose applied in the whole process chain has been to maintain the privacy of the user, who is the only one who has access to the data, using public and private keys.*

**SERVICES**

*They will simulate the two processes that run in the app: for day counting, they will simulate different locations (countries, regions) to show the information that is collected, how it is stored privately, and how it can be verified later to generate that irrefutable and unalterable proof. They will allow access to and processing of the reports generated.*

*As for the digital signature, they will allow its use among the attendees to check the usability of the app and how to verify the reality of the signatories, who will have had to be biometrically accredited to access the service, as well as the veracity of the signed document.*

### CALIDAD DE EXPERIENCIA (QOE) EN TODAS PARTES EN LA ERA DIGITAL

MedUX es el líder mundial en testeo y monitorización de Calidad de Experiencia (QoE) con una exclusiva suite de información QoE convergentes para redes fijas y móviles. Se especializa en soluciones integrales e innovadoras multiplataforma para operadores de telecomunicaciones, reguladores y empresas digitales, con el objetivo de testear, comparar y monitorizar las redes de próxima generación.

### SERVICIOS

Soluciones de calidad de experiencia (QoE) para pruebas de benchmarking, de monitoreo de redes fijas y móviles a operadores y reguladores, con una suite de QoE única, multiplataforma asequible y orientada a casos de uso con capacidad para 5G y única, multiplataforma asequible y orientada a casos de uso con capacidad para 5G y Wifi.

### QUALITY OF EXPERIENCE (QOE) EVERYWHERE IN THE DIGITAL ERA

*MedUX is the global leader in testing and monitoring Quality of Experience (QoE), offering an exclusive suite of convergent QoE insights for fixed and mobile networks. It specialises in comprehensive and innovative multiplatform solutions for telecommunications operators, regulators, and digital companies, aiming to test, benchmark, and monitor next-generation networks.*

### SERVICES

*Quality of Experience (QoE) solutions for benchmarking tests and monitoring of fixed and mobile networks for operators and regulators, featuring a unique, multi-platform, affordable QoE suite designed for use cases with 5G and WiFi capabilities.*

### CONTACTO / CONTACT

**Rafael Gonzalez**  
Director EMEA  
Director EMEA

(+34) 610 93 55 26  
hello@medux.com  
www.medux.com

### SECTOR / SECTOR

• TELECOMMUNICATIONS

**CONTACTO / CONTACT**

**David Llusar**  
CEO MercadoIT  
CEO MercadoIT

(+34) 961 04 29 55  
contacto@mercadoit.com  
www.mercadoit.com

**SECTOR / SECTOR**

• OTHER

# MercadoIT

Rethink | Reimagine | Retech

LÍDERES EN EQUIPAMIENTO Y SERVICIOS EOS (END OF SUPPORT LIFE) Y EOL (END OF LIFE). TRANSFORMAN TU INFRAESTRUCTURA TECNOLÓGICA CON SOLUCIONES EFICIENTES Y RENTABLES PARA UN FUTURO MÁS SOSTENIBLE

Expertos en la provisión de soluciones tecnológicas reacondicionadas, especializándose en equipos y servicios EOS (End Of Support Life) y EOL (End Of Life). Ofrecen una amplia gama de productos reacondicionados de alta calidad, incluyendo servidores, networking, almacenamiento y transceivers, todos diseñados para optimizar y transformar la infraestructura tecnológica de los datacenters. Prolongan la vida útil de los equipos mediante servicios de mantenimiento que garantizan el máximo rendimiento y fiabilidad. Con un enfoque en la sostenibilidad y la rentabilidad, sus soluciones no solo reducen costos, sino que también promueven un futuro más eficiente y ecológico.

**SERVICIOS**

MercadoIT ofrece soluciones tecnológicas reacondicionadas para datacenters, incluyendo servidores, networking, almacenamiento y transceptores. A través de su web y portal de clientes, facilitan la compra de equipos con garantía, permitiendo a las empresas optimizar costos y ser más sostenibles.

**Sus servicios incluyen:**

- Venta de hardware reacondicionado con garantía y soporte.
- Mantenimiento y soporte técnico con SLA personalizados.
- Borrado certificado de datos con tecnología Blancco.
- Recompra de equipos para recuperar valor y fomentar la sostenibilidad.
- Asesoramiento técnico para elegir la mejor solución.

Ahorra hasta un 80% en infraestructura TI sin comprometer calidad ni rendimiento.

*THEY ARE LEADERS IN EOS (END OF SUPPORT LIFE) AND EOL (END OF LIFE) EQUIPMENT AND SERVICES, TRANSFORMING TECHNOLOGICAL INFRASTRUCTURE WITH EFFICIENT AND COST-EFFECTIVE SOLUTIONS FOR A MORE SUSTAINABLE FUTURE*

*Experts in providing refurbished technological solutions, specialising in EOS (End Of Support Life) and EOL (End Of Life) equipment and services. They offer a wide range of high-quality refurbished products, including servers, networking, storage, and transceivers, all designed to optimise and transform the technology infrastructure of data centres. They extend the lifespan of equipment through maintenance services that ensure maximum performance and reliability. With a focus on sustainability and cost-effectiveness, their solutions not only reduce costs but also promote a more efficient and eco-friendly future.*

**SERVICES**

*MercadoIT provides refurbished technology solutions for data centres, including servers, networking, storage, and transceivers. Through its website and customer portal, it facilitates the purchase of guaranteed high-performance equipment, helping companies optimise costs and enhance sustainability.*

**Its services include:**

- Sale of refurbished hardware with warranty and support.
- Maintenance and technical support with customised SLAs.
- Certified data erasure using Blancco technology.
- Equipment buyback to recover value and promote sustainability.
- Technical consulting to assist in selecting the best solution.

*Businesses can save up to 80% on IT infrastructure without compromising quality or performance.*

**EVITA EL FRAUDE Y CUMPLE CON LAS NORMATIVAS PROPORCIONANDO UNA GRAN EXPERIENCIA DE USUARIO QUE PERMITA VERIFICAR LA IDENTIDAD DE SUS CLIENTES EN SEGUNDOS. SOLUCIONES DE ONBOARDING DIGITAL, FIRMA Y AUTENTICACIÓN BIOMÉTRICA**

Mobbeel es una empresa fundada en 2009 para ofrecer soluciones de reconocimiento biométrico en dispositivos sin necesidad de hardware específico, reconociendo a un usuario con cualquier dispositivo de gama media a través de la cara, la voz, la firma y la huella digital. Mobbeel ofrece soluciones en torno a la verificación de la identidad digital, permitiendo verificar a los clientes en las diferentes etapas de su relación con una empresa, sea cual sea el caso de uso: desde el inicio, en un proceso de registro, pasando por la firma digital hasta la autenticación cuando sea necesario con cualquiera de sus soluciones de verificación de identidad.

#### SERVICIOS

**MOBBSCAN:** Permite incorporar nuevos clientes en canales digitales a través de nuestra tecnología eKYC / AML de onboarding digital en segundos, mediante el escaneo con tecnología OCR/NFC de ID y verificando la identidad del poseedor con biometría facial.

**MOBBSIGN:** Permite formalizar la relación contractual con la empresa mediante nuestra solución de firma biométrica manuscrita, considerada como una firma electrónica avanzada según eIDAS.

**MOBBID:** Autentica a los usuarios cada vez que accedan a los sistemas de la empresa o se autorice una transacción mediante reconocimiento facial, voz o firma.

*IT HELPS PREVENT FRAUD AND ENSURES COMPLIANCE WITH REGULATIONS BY DELIVERING A SEAMLESS USER EXPERIENCE THAT ENABLES THE VERIFICATION OF CUSTOMER IDENTITIES IN SECONDS. ITS SOLUTIONS INCLUDE DIGITAL ONBOARDING, SIGNATURE, AND BIOMETRIC AUTHENTICATION.*

*Founded in 2009, Mobbeel specialises in biometric recognition solutions that operate on standard devices without the need for dedicated hardware. Its technology enables user authentication through facial recognition, voice, signature, and fingerprint detection, even on mid-range devices. Mobbeel provides comprehensive digital identity verification solutions, allowing businesses to verify customers at various stages of their journey—whether during registration, digital signing, or authentication—regardless of the specific use case.*

#### SERVICES

**MOBBSCAN:** Facilitates the seamless onboarding of new clients onto digital channels in seconds using our eKYC/AML digital onboarding technology. It employs OCR/NFC ID scanning and verifies the holder's identity through facial biometrics.

**MOBBSIGN:** Enables the formalisation of contractual agreements with companies using our handwritten biometric signature solution, recognised as an advanced electronic signature under eIDAS.

**MOBBID:** Authenticates users whenever they access a company's systems or authorise transactions through facial recognition, voice, or signature verification.

#### CONTACTO / CONTACT

**Ramón Escorial**  
Director de Ventas  
Sales Director

(+34) 927 20 92 42  
info@mobbeel.com  
www.mobbeel.com

#### SECTOR / SECTOR

- AI
- FINANCE/FINTECH / INSURANCE
- SECURITY/CYBERSECURITY
- SOFTWARE DEVELOPMENT

**CONTACTO / CONTACT****Víctor Gaspar**

Director de Ventas  
Chief Sales Officer

(+34) 943 37 19 56  
sales@multiversecomputing.com  
www.multiversecomputing.com

**SECTOR / SECTOR**

- AI
- SOFTWARE DEVELOPMENT

**DESBLOQUEANDO LA REVOLUCIÓN DEL SOFTWARE QUANTUM IA**

Multiverse Computing es la empresa líder en software de IA cuántica. Con presencia global en España (sede central), Canadá, Reino Unido, Francia, Alemania y Estados Unidos. Sus dos productos estrella son CompactifAI y Singularity. CompactifAI es una herramienta de compresión de modelos de IA que reduce el tamaño de los mismos manteniendo el rendimiento, lo que se traduce en un menor consumo de energía y menores costes. Singularity es una suite de software de computación cuántica avanzada que aprovecha algoritmos cuánticos y de inspiración cuántica para técnicas de optimización y aprendizaje automático. En 2023 fue nombrada como una de las «100 empresas más prometedoras en IA» por CB Insights y Digital Europe le concedió el «Future Unicorn Award 2024».

**SERVICIOS**

CompactifAI revoluciona el despliegue de la Inteligencia Artificial al comprimir modelos fundamentales de IA, incluidos los grandes modelos de lenguaje (LLM), mediante técnicas avanzadas de redes tensoriales. Permite que los LLM y otros sistemas complejos de IA se desplieguen eficazmente en entornos con recursos limitados, como en el perímetro o en plataformas móviles, sin necesidad de conexión a Internet. Reduce significativamente la huella de hardware y el consumo de memoria, garantizando la precisión, fiabilidad y privacidad en aplicaciones críticas. Además, consigue una mayor eficiencia al reducir drásticamente la potencia de cálculo necesaria para las operaciones de IA. Singularity es nuestra suite de software de computación cuántica avanzada que aprovecha algoritmos cuánticos y de IA de inspiración cuántica para tareas de optimización y aprendizaje automático. Contiene una biblioteca de algoritmos cuánticos y de inspiración cuántica, que permite a las organizaciones acceder a la computación cuántica.

**UNLOCKING THE QUANTUM AI SOFTWARE REVOLUTION**

*Multiverse Computing is the leading company in quantum AI software. With a global presence in Spain (HQ), Canada, the UK, France, Germany, and the United States. Its two flagship products are CompactifAI and Singularity. CompactifAI is an AI model compression tool that reduces the size of models while maintaining performance, resulting in lower energy consumption and reduced costs. Singularity is an advanced quantum computing software suite that leverages quantum and quantum-inspired algorithms for optimisation and machine learning techniques. In 2023, it was named one of the "100 most promising AI companies" by CB Insights, and Digital Europe awarded it the "Future Unicorn Award 2024".*

**SERVICES**

*CompactifAI revolutionises the deployment of Artificial Intelligence by compressing fundamental AI models, including large language models (LLMs), through advanced tensor network techniques. It allows LLMs and other complex AI systems to be effectively deployed in resource-constrained environments – such as on the edge or in mobile platforms – without requiring internet connectivity. It significantly reduces hardware footprint and memory consumption, ensuring accuracy, reliability, and privacy in critical applications. Additionally, it achieves enhanced efficiency by drastically reducing the computing power required for AI operations. Singularity is our advanced quantum computing software suite that leverages quantum and quantum-inspired AI algorithms for optimisation and machine learning tasks. It contains a library of quantum and quantum-inspired algorithms, providing the fundamental technology that enables organisations to access quantum computing.*



**SUCCESSFUL PROJECTS MADE WITH TALENT,  
TECHNOLOGY AND PASSION**

Netboss Comunicaciones es una compañía española fundada en el año 2000. Son expertos en Field Operations. Kairos365FSM es su solución propia elegida por las principales operadoras de telecomunicaciones en España y algunas de las más importantes de Europa para la gestión de sus operaciones en campo. Además, son especialistas en servicios de Front- & BackOffice, diseñando y gestionando cualquier proceso del negocio del cliente y sus operaciones con recursos altamente profesionalizados, multilingües, en entornos multicanal y hasta 24x7. La combinación de ambas capacidades les permite ofrecer una excelente respuesta global a las necesidades operativas de cualquier empresa.

En Netboss Comunicaciones están acreditados con 9 certificaciones ISO, el Sello Pyme Innovadora y el Esquema Nacional de Seguridad.

Netboss Comunicaciones: Field Service Management and Front- & Backoffice Solutions | Integrated Excellence in Service and Operations.

**SERVICIOS**

Kairos365FSM conecta al equipo en el campo con el cliente y con el resto de las áreas operativas de la organización. Kairos365FSM es una solución desarrollada e implementada por ingenieros de procesos, telecomunicaciones e informática para satisfacer las necesidades actuales y adaptarse a las demandas futuras. Centrada en las necesidades operativas, es una solución flexible que permite implantaciones y evoluciones rápidas y sencillas, e incorpora una amplia gama de funcionalidades para orquestar los procesos y operaciones de negocio de cualquier tipo de organización en cualquier sector.

**SUCCESSFUL PROJECTS MADE WITH TALENT,  
TECHNOLOGY AND PASSION**

*Netboss Comunicaciones is a Spanish company founded in 2000. They are experts in Field Operations. Kairos365FSM is their proprietary solution chosen by leading telecommunications operators in Spain and some of the most important in Europe for managing their field operations. In addition, they specialise in Front- & BackOffice services, designing and managing any client business process and their operations with highly professionalised, multilingual resources in multichannel environments, available up to 24/7. The combination of both capabilities allows them to offer an excellent global response to the operational needs of any company.*

*Netboss Comunicaciones is accredited with 9 ISO certifications, the Innovative SME Seal, and the National Security Scheme.*

*Netboss Comunicaciones: Field Service Management and Front- & Backoffice Solutions | Integrated Excellence in Service and Operations.*

**SERVICES**

*Kairos365FSM seamlessly connects the field team with customers and all operational areas within an organisation. Developed and implemented by experts in process engineering, telecommunications, and IT, it is designed to meet current needs while adapting to future demands. Focused on operational efficiency, this flexible solution enables quick and easy implementation and evolution. It offers a comprehensive range of features to orchestrate business processes and operations across industries.*

**CONTACTO / CONTACT**

**Álvaro Aguado Rodríguez**  
Director de Desarrollo de Negocio  
Head of Business Development

(+34) 658 83 05 51  
alvaroaguadorodriguez@netboss.es  
www.netboss.es

**SECTOR / SECTOR**

- CONSULTANCY
- SOFTWARE DEVELOPMENT



## CONTACTO / CONTACT

### Pablo Alvarez

Director General  
Managing Director

(+34) 916 613 147  
info@netmetrix.es  
www.netmetrix.es

## SECTOR / SECTOR

- CONSULTANCY
- DATA | ANALYTICS | TESTING & RESEARCH
- EDUCATION
- SECURITY/CYBERSECURITY
- SYSTEMS INTEGRATOR
- TELECOMMUNICATIONS

SOLUCIONES INTELIGENTES PARA REDES Y SEGURIDAD: NETMETRIX COMBINA EXPERIENCIA, INNOVACIÓN Y COMPROMISO PARA OFRECER SOLUCIONES AVANZADAS EN PRUEBAS, MONITORIZACIÓN - OBSERVABILIDAD E INFRAESTRUCTURAS CRÍTICAS

Netmetrix es una organización europea fundada por expertos en el campo de la monitorización y rendimiento de redes, aplicaciones y servicios.

### SERVICIOS

**Soluciones:** Testing y Validación, Monitorización, Observabilidad, Automatización, Garantía de Servicio Predictiva, plataformas y servicios para Infraestructuras Críticas.

*INTELLIGENT SOLUTIONS FOR NETWORKS AND SECURITY: NETMETRIX COMBINES EXPERTISE, INNOVATION, AND COMMITMENT TO DELIVER ADVANCED SOLUTIONS IN TESTING, MONITORING - OBSERVABILITY, AND CRITICAL INFRASTRUCTURES*

*Netmetrix is a European organization founded by experts in network, application, and service performance monitoring.*

### SERVICES

*Solutions: Testing and Validation, Monitoring, Observability, Automation, Predictive Service Assurance, platforms, and services for Critical Infrastructures.*

**ADELANTE**

Compañía española creada en 2004, especializada en productos y servicios profesionales de valor añadido para la gestión del endpoint en el mercado B2B. El objetivo estratégico es la calidad de sus servicios y la especialización de su equipo. Innovación continua y liderazgo en un mundo tecnológico que cambia constantemente.

**SERVICIOS**

Conseguir una experiencia óptima del empleado a través de la tecnología.

**GO AHEAD**

*A Spanish company founded in 2004, specialising in value-added professional products and services for endpoint management in the B2B market. Its strategic objective focuses on service quality and team specialisation, ensuring excellence in delivery. With a strong emphasis on continuous innovation and leadership, the company remains at the forefront of an ever-evolving technological landscape.*

**SERVICES**

*Achieving an optimal employee experience through technology.*

**CONTACTO / CONTACT****Miquel Ripoll**

Director Comercial  
Sales Director

(+34) 672 70 76 99  
marketing@offshoretech.net  
www.offshoretech.net

**SECTOR / SECTOR**

- AI
- CLOUD SERVICES
- CONSULTANCY
- IOT
- SECURITY/CYBERSECURITY
- SOFTWARE DEVELOPMENT
- SYSTEMS INTEGRATOR



## CONTACTO / CONTACT

### Cristina San José

Marketing y Comunicación  
Marketing & Communication

(+34) 620 22 55 77  
info@openchip.com  
www.openchip.com

## SECTOR / SECTOR

- SOFTWARE DEVELOPMENT

## HABILITANDO EL MUNDO DIGITAL

Openchip es un proveedor especializado en Sistemas en Chip (SoCs) basados en la arquitectura RISC-V y orientados en la Computación de Alto Rendimiento y la Inteligencia Artificial. Fundada en Barcelona, la compañía está presente en España e Italia, con la visión de liderar el diseño de chips que contribuirá a la soberanía digital europea, democratizando el acceso a tecnologías clave. Las soluciones de Openchip permitirán acelerar las actividades de investigación en ámbitos científicos -como la genómica, meteorología, diseño de proteínas, astrofísica, energía, aeroespacial y simulación avanzada-, que tienen un alto impacto social y transformador en la sociedad.

## SERVICIOS

Las soluciones de Openchip permitirán acelerar las actividades de investigación en ámbitos científicos -como la genómica, meteorología, diseño de proteínas, astrofísica, energía, aeroespacial y simulación avanzada-, que tienen un alto impacto social y transformador en la sociedad.

## ENABLING THE DIGITAL WORLD

*Openchip is a specialised provider of Systems on Chip (SoCs) based on the RISC-V architecture, with a focus on High-Performance Computing (HPC) and Artificial Intelligence (AI). Founded in Barcelona, the company operates in Spain and Italy, with a vision to lead the design of chips that contribute to European digital sovereignty, democratising access to key technologies. Openchip's solutions are designed to accelerate research activities in scientific fields such as genomics, meteorology, protein design, astrophysics, energy, aerospace, and advanced simulation—all of which have a significant social and transformative impact on society.*

## SERVICES

*Openchip's solutions will accelerate research activities in scientific fields such as genomics, meteorology, protein design, astrophysics, energy, aerospace, and advanced simulation, which have a significant social and transformative impact on society.*

#### LIBÉRATE DE VMWARE: RE-VIRTUALIZA TU INFRAESTRUCTURA TELCO CLOUD Y PARA EL FUTURO

Con sede en Madrid, España, y fundada en 2010, OpenNebula Systems es la empresa detrás de la plataforma de código abierto OpenNebula para cloud y edge computing. Con un enfoque claro en ayudar a las organizaciones a liberarse de VMware y preparar su infraestructura Telco Cloud y Edge para el futuro, OpenNebula Systems respalda a una amplia comunidad de usuarios a nivel global y ofrece soporte y servicios comerciales. La empresa opera internacionalmente, con oficinas en la República Checa, Bélgica y Estados Unidos. OpenNebula Systems cuenta con una amplia experiencia en investigación, desarrollo y la industrialización de soluciones de infraestructura cloud y edge de código abierto.

#### SERVICIOS

Publicado por primera vez en 2008, OpenNebula es la única tecnología de gestión cloud de código abierto desarrollada en Europa, con soporte para máquinas virtuales y contenedores, y capacidades de federación, multi-tenancy y aprovisionamiento automático. Cofinanciada por varios proyectos de la UE y nacionales, OpenNebula ha sido mejorada con funcionalidades de edge computing, ofreciendo una forma sencilla de gestionar entornos de cloud distribuidos en el edge. Además, se ofrecen servicios de migración desde VMware, ayudando a las organizaciones a liberarse de soluciones propietarias y adoptar infraestructuras abiertas y flexibles. El objetivo es presentar la nueva plataforma Telco NFV/Edge de OpenNebula como la solución ideal para modernizar las redes de operadores de telecomunicaciones, simplificar sus operaciones de red, desplegar redes 5G de manera ágil y adoptar marcos abiertos como Open RAN, facilitando la transición hacia una infraestructura desagregada.

#### MOVE BEYOND VMWARE: RE-VIRTUALISE YOUR TELCO INFRASTRUCTURE FOR THE FUTURE

*Based in Madrid, Spain, and founded in 2010, OpenNebula Systems is the driving force behind the OpenNebula open-source cloud and edge computing platform. With a clear mission to help organisations transition away from VMware and future-proof their Telco Cloud and Edge infrastructure, the company supports a global user community while providing robust commercial support and services. Operating on an international scale, OpenNebula Systems has local offices in the Czech Republic, Belgium, and the United States. The company brings unparalleled expertise in research, development, and the transformation of open-source cloud and edge solutions into enterprise-grade products.*

#### SERVICES

*First released in 2008, OpenNebula is the leading open-source cloud management technology developed in Europe. It supports both virtual machines and containers, while offering advanced capabilities such as federation, multi-tenancy, and automated provisioning. Co-funded by numerous EU and national projects, OpenNebula has evolved with innovative edge computing features, enabling organisations to build and manage distributed edge-cloud environments with ease. In addition, the platform provides VMware migration services, allowing organisations to transition away from proprietary solutions and adopt open, flexible infrastructures. With OpenNebula's new Telco NFV/Edge platform, the aim is to offer telecom operators an optimal solution to modernise their networks, streamline operations, accelerate 5G deployments, and embrace open frameworks such as Open RAN, all while facilitating the shift towards a disaggregated infrastructure.*

#### CONTACTO / CONTACT

**Michael Abdou**  
Gerente Principal de Cuentas  
Principal Account Manager

(+34) 912 97 97 41  
contact-eu@opennebula.io  
www.opennebula.io

#### SECTOR / SECTOR

• CLOUD SERVICES

**CONTACTO / CONTACT****Tomás Téllez**

Ejecutivo de Ventas  
Sales Executive

(+34) 649 02 30 30  
marketing@schaman.com  
www.schaman.com

**SECTOR / SECTOR**

- AI
- SOFTWARE DEVELOPMENT

**SCHAMAN: LA IA ESPECIALISTA EN AUTOMATIZAR EL SERVICIO AL CLIENTE Y LLEVARLO A OTRO NIVEL**

Schaman es una scale-up española con presencia internacional. Son especialistas en automatizar en tiempo real los procesos de atención al cliente, utilizando Inteligencia Artificial para orquestrar la mejor experiencia de usuario, minimizando las preguntas a realizar, utilizando para ello datos en tiempo real. Con los algoritmos de orquestación automática de Schaman, resuelven de manera automática incidencias o peticiones de clientes en el sector privado, con especial experiencia en un sector tan demandante en atención como el de las Telecomunicaciones.

**SERVICIOS**

La compañía presentará Schaman SaaS en MWC, a través de demostraciones de cómo el producto automatiza procesos de atención al cliente mediante inteligencia artificial:

- Reduciendo las esperas y los tiempos de atención de los usuarios de los servicios y mejorando, en definitiva, la satisfacción.
- Mejorando la eficiencia del call center y, en general, del uso de los recursos de atención a los clientes.
- Potenciando la digitalización de los servicios de atención a los clientes y la adopción por parte de estos últimos de los canales digitales para la resolución de sus peticiones, dudas o incidencias.

**SCHAMAN: THE AI SPECIALIST THAT AUTOMATES CUSTOMER SERVICE AND TAKES IT TO THE NEXT LEVEL**

*Schaman is a Spanish scale-up with an international presence, specialising in the automation of customer service processes in real time. By leveraging Artificial Intelligence, it orchestrates the best user experience, minimising the number of questions asked and utilising real-time data to streamline interactions. With Schaman's automatic orchestration algorithms, customer incidents and requests are resolved seamlessly, particularly in the private sector. The company has developed extensive expertise in the Telecommunications sector, known for its high demands in customer service.*

**SERVICES**

*The company will present Schaman SaaS at MWC, demonstrating how the product automates customer service processes using artificial intelligence:*

- *Reducing service response times and ultimately enhancing customer satisfaction.*
- *Improving call centre efficiency and optimising the use of customer service resources.*
- *Promoting the digitalisation of customer service and encouraging customer adoption of digital channels to resolve requests, queries, or incidents.*

**NAVEGACIÓN EN INTERIORES CON MAPAS 3D  
INTERACTIVOS Y GUIADO FLUIDO**

Situm ofrece una solución completa de guiado en interiores que combina posicionamiento preciso, navegación paso a paso y mapas 3D interactivos. Su plataforma ayuda a los usuarios a explorar fácilmente entornos interiores complejos como hospitales, centros comerciales, aeropuertos y edificios corporativos, al mismo tiempo que proporciona a las empresas las herramientas necesarias para mejorar la experiencia del usuario.

**SERVICIOS**

Situm proporciona una solución de guiado en interiores que incluye mapas 3D interactivos, navegación precisa y búsqueda de destinos en tiempo real. Los usuarios pueden orientarse fácilmente, recibir indicaciones detalladas y explorar mapas dinámicos para comprender mejor el espacio. Esta solución es sencilla de integrar en sistemas existentes, mejorando la experiencia general de visitantes y empleados.

**INDOOR NAVIGATION WITH INTERACTIVE 3D MAPS  
AND SEAMLESS WAYFINDING**

*Situm provides a comprehensive indoor guidance solution that integrates precise positioning, step-by-step navigation, and interactive 3D maps. Its platform enables users to navigate complex indoor environments such as hospitals, shopping centres, airports, and corporate buildings with ease, while also equipping businesses with the necessary tools to enhance the user experience.*

**SERVICES**

*Situm provides an indoor wayfinding solution that includes interactive 3D maps, precise navigation, and real-time destination search. Users can find their way easily, receive detailed directions, and explore dynamic maps to gain a better understanding of the space. This solution is simple to integrate into existing systems, enhancing the overall experience for visitors and employees.*

**CONTACTO / CONTACT**

**Gregory Botanes**  
Vicepresidente y Responsable  
de Crecimiento  
Vicepresident & CGO

contact@situm.com  
www.situm.com

**SECTOR / SECTOR**

- SOFTWARE DEVELOPMENT

**CONTACTO / CONTACT**

**Jordi de Juan**  
 Director General  
 Managing Director

(+34) 933 09 67 54  
 marketing@slashmobility.com  
 www.slashmobility.com

**SECTOR / SECTOR**

- CONSULTANCY
- SOFTWARE DEVELOPMENT

**EL LATIDO DE LA TRANSFORMACIÓN**

Es una empresa boutique especializada en transformación digital y comprometida con las personas. Su propósito se centra en acompañar a sus clientes en su impulso a la aceleración digital tecnológica a través de apps y talento IT. Con más de 14 años de experiencia, un equipo comprometido y más de 500 proyectos ejecutados con éxito, ha acompañado a centenares de clientes líderes en su sector desde la confianza, flexibilidad y solidez a enfrentarse a los desafíos de la aceleración digital de la sociedad.

**SERVICIOS**

Presentarán sus servicios para B2B, con especial enfoque en las grandes corporaciones.

**THE BEAT OF TRANSFORMATION**

*It is a boutique company specialising in digital transformation, with a strong commitment to people. Its purpose is to support clients in accelerating technological and digital advancements through apps and IT talent.*

*With over 14 years of experience, a dedicated team, and more than 500 successfully executed projects, the company has partnered with hundreds of industry-leading clients, offering trust, flexibility, and reliability in addressing the challenges of society's digital acceleration.*

**SERVICES**

*The company will present its B2B services, with a particular focus on large corporations.*



### VISUALÍZALO ANTES DE QUE EXISTA

Space es un estudio 3D, puntero tecnológicamente en Europa, que utiliza la tecnología de videojuego Unreal Engine para construir el futuro con representaciones realistas que permiten al usuario moverse libremente e interactuar con espacios y elementos como si estuviera delante de ellos antes de que existan. Es el único estudio 3D capaz de ofrecer una experiencia hiperrealista, inmersiva y multidispositivo: el usuario puede interactuar con el proyecto cuando quiere y desde donde quiere en tiempo real. Antes existían estos elementos, pero no juntos. Space se convierte en una herramienta tecnológica de diseño y comercialización para sectores como el industrial, el inmobiliario y el automóvil.

### SERVICIOS

Space presentará el Urban Explorer, una herramienta interactiva realizada con tecnología de videojuego que renderiza edificios que aún no existen y permite una inmersión en el interior de estos a través de paseos virtuales hiperrealistas en los que el usuario puede personalizar en tiempo real tanto los espacios como los objetos que hay en ellos. En el MWC, el visitante se convertirá en jugador de un videojuego que es, en realidad, una herramienta de visualización del futuro. A través de la realidad virtual, vivirá una experiencia inmersiva e interactiva en un espacio urbano real y conocido, en el que podrá personalizar el escenario por el que camine.

### VISUALISE IT BEFORE IT EXISTS

*Space is a technologically leading 3D studio in Europe that leverages Unreal Engine video game technology to shape the future through realistic representations.*

*These allow users to move freely and interact with spaces and elements as if they were physically present, even before they exist.*

*It is the only 3D studio capable of delivering a hyper-realistic, immersive, and multi-device experience, enabling users to interact with projects anytime and anywhere in real-time. While the individual elements have existed before, they have never been combined in this way.*

*Space serves as an unprecedented design and marketing technology tool for industries such as automotive, real estate, and industrial sectors, among others.*

### SERVICES

*Space will unveil the Urban Explorer, an interactive tool built with video game technology that renders buildings that do not yet exist, allowing users to immerse themselves in virtual hyper-realistic tours. These tours enable real-time customization of both spaces and the objects within them. At MWC, visitors will step into the role of a video game player, experiencing what is, in reality, a visualisation tool for the future. Through virtual reality, they will embark on an immersive and interactive journey through a real and familiar urban space, where they can customise the environment as they explore.*

### CONTACTO / CONTACT

**Andrea Villavicencio**  
Desarrollo de Negocios Senior  
Senior Business Development

(+34) 650 91 13 13  
iciar.merediz@clikalia.com  
www.space-viz.com

### SECTOR / SECTOR

• OTHER



## CONTACTO / CONTACT

### Irene Manterola

Directora de Marketing & Comunicación  
Marketing & Communication  
Director

(+34) 945 29 70 29  
imanterola@spc.es  
www.spc.es

## SECTOR / SECTOR

- IOT
- SOFTWARE DEVELOPMENT

## CONECTÁNDOTE CON LO QUE IMPORTA

SPC es una tecnológica española especializada en el desarrollo de productos smart para personas y para empresas. SPC tiene más de 30 años de trayectoria en el sector de las TICs y en su área de electrónica de consumo está especializada en el desarrollo de tablets, auriculares True Wireless, altavoces y reproductores de música, una completa gama de productos IoT, telefonía para el hogar y móviles para mayores. Su objetivo es poner la última tecnología al alcance de todas las personas, acompañando a la sociedad española en todas las etapas de su vida, siempre centrandolo su esfuerzo en la calidad y servicio de sus productos.

## SERVICIOS

SPC ofrece soluciones de tecnología de consumo orientadas a mejorar y facilitar la vida de las personas, con especial foco en el público sénior. Para acercar la tecnología a este sector de la sociedad y suplir los diferentes requerimientos de las personas mayores respecto a la tecnología, la compañía ha desarrollado un ecosistema completa de dispositivos adaptados especialmente a sus necesidades. En 2024, la marca lanzó al mercado la primera aplicación capaz de gestionar a distancia teléfonos móviles sin ningún tipo de inteligencia. Esta innovación tecnológica llamada SPC Care permitir ajustar todas las configuraciones y parámetros de un teléfono móvil para mayores, al mismo tiempo que identifica su ubicación, registra avisos y notificaciones de seguridad y permite establecer recordatorios médicos y pautas de medicación.

## CONNECTING PEOPLE TO WHAT MATTERS

*SPC is a Spanish technology company specialising in the development of smart products for individuals and businesses. With over 30 years of experience in the ICT sector, it focuses on consumer electronics, developing tablets, True Wireless headphones, speakers, a comprehensive range of IoT products, fixed phones, and mobile phones for the elderly. Its mission is to make the latest technology accessible to everyone, supporting Spanish society through all stages of life while maintaining a strong commitment to quality and service.*

## SERVICES

*SPC offers consumer technology solutions designed to improve and simplify people's lives, with a special focus on the senior population. To make technology more accessible to this segment of society and address the specific needs of older adults, the company has developed a comprehensive ecosystem of devices tailored to their requirements. This ecosystem currently includes mobile phones, smartphones, home telephony devices, tablets, and smartwatches. In 2024, SPC launched the first-ever application capable of remotely managing non-smart mobile phones. This groundbreaking innovation, called SPC Care, is an app that allows users to adjust all settings and parameters of a senior mobile phone, while also identifying its location, logging safety alerts and notifications, and setting medical reminders and medication schedules. This initiative underscores SPC's commitment to promoting healthy ageing and bridging the digital divide in our country.*

## ILUMINANDO EL CAMINO DE LA TECNOLOGÍA DEL MAÑANA

La empresa apuesta por la transformación social a través de la creación de soluciones en software innovadoras, la investigación en algoritmos y la mejora de la usabilidad y accesibilidad, siguiendo un plan estratégico que busca el éxito a través de la pasión y el esfuerzo por llegar a la sociedad en las tres verticales en las que opera: Salud, Robótica y Defensa. Su objetivo es convertirse en líder y referente mundial de mercado, producto y calidad, colaborando en la investigación y fomentando el uso de la Inteligencia Artificial, la Realidad Virtual, la Realidad Aumentada y la Robótica.

### SERVICIOS

En Spika Tech se especializan en crear desarrollos innovadores que mejoran la eficiencia y competitividad de empresas e instituciones en Salud, Robótica y Defensa. Su compromiso es inspirar el cambio y contribuir al progreso social a través de desarrollos disruptivos. Entre sus innovaciones más destacadas:

- **VR-CARDIO:** Una solución pionera y rentable que emplea visualización 3D-360° holográfica con tecnología no invasiva para captar señales cardíacas. Este sistema permite generar mapas electroanatómicos para el seguimiento y diagnóstico de arritmias, transformando la atención médica en este ámbito.
- **PRAS (Plataforma Robótica Autónoma de Servicios):** Un diseño modular y adaptable que funciona en diversos entornos operativos. Su sistema de batería ilimitado asegura eficiencia continua, reduciendo el impacto ambiental al minimizar la necesidad de recargas frecuentes y el desperdicio, contribuyendo al desarrollo sostenible.

## LIGHTING THE PATH OF TOMORROW'S TECHNOLOGY

*The company is committed to social transformation through the development of innovative software solutions, research in algorithms, and the enhancement of usability and accessibility. It follows a strategic plan driven by passion and effort to make an impact on society across the three verticals in which it operates: Health, Robotics, and Defence.*

*Its goal is to become a global leader and a benchmark in the market, product, and quality, contributing to research and promoting the adoption of Artificial Intelligence, Virtual Reality, Augmented Reality, and Robotics.*

### SERVICES

*Spika Tech is committed to developing groundbreaking solutions that enhance efficiency and competitiveness in Healthcare, Robotics, and Defence. The company is driven by a passion for inspiring change and shaping a better future. Its key innovations include:*

- **VR-CARDIO:** A revolutionary, non-invasive cardiac imaging system that provides 3D-360° holographic visualisation for precise diagnosis and treatment of arrhythmias.
- **PRAS:** A versatile and sustainable robotic platform designed to operate in various environments. Featuring an unlimited battery system, PRAS ensures continuous performance while minimising environmental impact.

## CONTACTO / CONTACT

**Fernando Pozo**  
COO  
COO

(+34) 697 30 08 06  
fernando.pozo@spikatech.com  
www.spikatech.com

## SECTOR / SECTOR

- AI
- HEALTHCARE & BIOTECH
- IT/HARDWARE  
MANUFACTURING
- ROBOTICS
- SOFTWARE DEVELOPMENT

**CONTACTO / CONTACT**

**Javier Martin**  
Gerente General  
CEO

(+34) 911 59 05 14  
go@summanetworks.com  
www.summanetworks.com

**SECTOR / SECTOR**

- IOT
- NETWORK INFRASTRUCTURE  
VENDOR
- PRIVATE NETWORKS
- SOFTWARE DEVELOPMENT
- TELECOMMUNICATIONS

**EL NÚCLEO MODULAR PARA REDES MÓVILES, IOT Y REDES PRIVADAS**

Summa Networks es una empresa especializada en el desarrollo de software para telecomunicaciones. Su producto principal es una solución de Núcleo Modular para redes móviles, IoT y privadas, que incluye un SDM convergente, EIR/5G EIR, ENUM/DNS, PCRF/PCF, AAA/NSS-AAF, RedCap SMSC/SMSF, NSSF/NEF, un IMS Core y una solución integrada de User Plane.

El SDM (Gestión de Datos de Suscriptores) abarca HLR/HSS/UDR/UDM, y admite todas las tecnologías de acceso desde 2G hasta 5G NSA y 5G SA. Además, incluye elementos como AAA para VoLTE/VoWiFi.

El SDM de Summa Networks puede desplegarse en entornos de nube multi-proveedor, nubes públicas, configuraciones virtualizadas y servidores físicos. La solución de Summa Networks es ideal para MNOs, MVNOs, MVNE/As.

**SERVICIOS**

En línea con su compromiso de liderar la conectividad inteligente para un mundo conectado, la solución Modular CORE de Summa Networks para redes móviles, IoT y redes privadas combina tecnologías de vanguardia como un SDM convergente, EIR/5G EIR, ENUM/DNS, PCRF/PCF, AAA/NSS-AAF, RedCap SMSC/SMSF, NSSF/NEF, IMS Core y una solución integrada de User Plane.

Esta solución impulsa la innovación al proporcionar una arquitectura flexible y escalable, esencial para adaptarse a los paisajes tecnológicos en constante evolución. Refuerza la diferenciación competitiva, permitiendo a las empresas ofrecer servicios de alta calidad y mantenerse a la vanguardia en mercados dinámicos.

**THE MODULAR CORE FOR MOBILE, IOT & PRIVATE NETWORKS**

*Summa Networks is a company specialising in software development for telecommunications. Its main product is a Modular Core solution for mobile networks, IoT, and private networks, incorporating a convergent SDM, EIR/5G EIR, ENUM/DNS, PCRF/PCF, AAA/NSS-AAF, RedCap SMSC/SMSF, NSSF/NEF, an IMS Core, and an integrated User Plane solution.*

*The SDM (Subscriber Data Management) includes HLR/HSS/UDR/UDM and supports all access technologies from 2G to 5G NSA and 5G SA. Additionally, it features elements such as AAA for VoLTE/VoWiFi.*

*Summa Networks' SDM can be deployed in multi-vendor cloud environments, public clouds, virtualised configurations, and physical servers. The solution is ideal for MNOs, MVNOs, and MVNE/As.*

**SERVICES**

*In line with its commitment to pioneering smart connectivity for a connected world, Summa Networks' Modular CORE solution for Mobile, IoT, and Private Networks incorporates cutting-edge technologies, including a convergent SDM, EIR/5G EIR, ENUM/DNS, PCRF/PCF, AAA/NSS-AAF, RedCap SMSC/SMSF, NSSF/NEF, IMS Core, and an integrated User Plane solution.*

*This solution fosters innovation by offering a flexible and scalable architecture, essential for adapting to evolving technological landscapes. It enhances competitive differentiation, enabling businesses to deliver high-quality services and maintain a leading position in dynamic markets.*

#### MONETIZACIÓN DE AUDIENCIAS DEPORTIVAS A TRAVÉS DE LAS TECNOLOGÍAS MÓVILES

Telecoming es una compañía sportech internacional especializada en desarrollar y distribuir experiencias móviles para deporte y entretenimiento. La compañía desarrolla tecnologías de monetización de servicios digitales en colaboración con los operadores de telecomunicaciones desde 2008 y actualmente opera en 18 países. Su portfolio incluye las licencias oficiales de los principales clubes de fútbol de Europa y África, así como las competiciones de 12 disciplinas deportivas. Líder en la economía móvil desde su creación, la Bolsa de Londres ha reconocido a la firma como una de las organizaciones europeas más inspiradoras.

#### SERVICIOS

**Proyecto Sportech:** Tecnología al servicio del deporte para mejorar la experiencia digital del sector. Monetizan audiencias deportivas a través de la tecnología. Desarrollan experiencias de entretenimiento e información para los fans del deporte. Desde 2018, acompañan a los principales clubs de fútbol de Europa y África que quieren aprovechar los avances tecnológicos para obtener nuevas fuentes de ingresos e involucrar a sus fans de formas diferentes. Facilitan al mundo del deporte la generación de ingresos en el entorno digital a través del desarrollo de una experiencia de entretenimiento móvil diferencial y la adquisición de usuarios para construir una comunidad digital mayor.

#### MONETISING SPORTS AUDIENCES THROUGH MOBILE TECHNOLOGIES

*Telecoming is a sportech company specialising in the development and distribution of mobile experiences for sports and entertainment. Since 2008, it has been deploying monetisation technologies in partnership with telecom operators and is currently present in 18 countries.*

*Its portfolio includes official licences for leading football clubs in Europe and Africa, as well as major competitions across 12 sports disciplines. The London Stock Exchange has recognised the company as one of Europe's most inspiring organisations. Furthermore, it is listed among Europe's fastest-growing companies, according to Morningstar's Inc. 5,000 ranking.*

#### SERVICES

**Sportech Project:** Technology at the service of sport to enhance the sector's digital experience. It monetises sports audiences through technology, developing entertainment and information experiences for sports fans. Since 2018, it has been supporting leading football clubs in Europe and Africa that aim to leverage technological advancements to generate new revenue streams and engage their fans in innovative ways. It enables the sports industry to generate revenue in the digital environment by developing distinctive mobile entertainment experiences and facilitating user acquisition to build a larger digital community.

#### CONTACTO / CONTACT

##### Miriam Fernández

Responsable de  
Comunicación  
Communications Manager

(+34) 629 69 46 27  
mfernandez@telecoming.com  
www.telecoming.com

#### SECTOR / SECTOR

• DIGITAL MARKETING /  
ADTECH

## CONTACTO / CONTACT

### Oscar Lonch

Director Comercial y Socio de Inology  
Chief Revenue Officer and Partner of Inology

(+34) 933 93 67 65  
info@tickelia.com  
www.tickelia.com

## SECTOR / SECTOR

- SOFTWARE DEVELOPMENT

## LA SOLUCIÓN 360° PARA LA GESTIÓN DE GASTOS DE EMPRESA

La revolución para la gestión y pago de notas de gasto y viajes de empresa.

Tickelia es la solución para la gestión de gastos de empresa líder en España, Portugal y Latinoamérica que automatiza íntegramente todo el proceso de gestión de gastos: desde el pago hasta la contabilización automática con el ERP, pasando por el reporte, la gestión de anticipos, viajes y liquidación.

Fue creada en 2013 por Inology, empresa especializada en desarrollo de software de gestión con una trayectoria de más de 38 años, y con oficinas en España, Colombia y México, y centros compartidos en Portugal, Francia, Italia, Perú, Chile, Uruguay y Argentina. En el portfollio de soluciones de Inology encontramos Nubhora, creada en 1998, para la gestión del tiempo y la presencia laboral, y que complementa a Tickelia en las soluciones que ofrece la empresa.

## SERVICIOS

Tickelia es una solución integral que optimiza la gestión de gastos empresariales, automatizando desde el pago hasta la contabilización en el ERP. Digitaliza tickets y facturas con tecnología OCR+ICR, capturando hasta 18 campos en segundos y eliminando la necesidad de conservar documentos en papel gracias a su homologación por la Agencia Tributaria.

La plataforma incluye tarjetas Visa físicas y virtuales configurables con límites personalizados para un control estricto de gastos. Su función Smart Autoblock bloquea tarjetas automáticamente ante gastos no justificados, previniendo fraudes y errores manuales. Tickelia también gestiona anticipos, facilitando la solicitud, aprobación y control de fondos entregados a empleados, y optimiza la gestión de viajes, permitiendo la solicitud de medios como transporte y alojamiento. Además, se integra bidireccionalmente con cualquier ERP o software de gestión, automatizando procesos y asegurando el cumplimiento de políticas internas.

## THE 360° SOLUTION FOR BUSINESS EXPENSE MANAGEMENT

*The revolution in managing and paying business expense reports and travel costs.*

*Tickelia is the leading business expense management solution in Spain, Portugal, and Latin America, fully automating the entire process—from payment to automatic accounting with the ERP. It covers expense reporting, advance management, travel, and settlements. Founded in 2013 by Inology, a company with over 38 years of expertise in developing management software, it operates offices in Spain, Colombia, and Mexico, along with shared centres in Portugal, France, Italy, Peru, Chile, Uruguay, and Argentina.*

*Among Inology's portfolio of solutions is Nubhora, launched in 1998, a tool for managing time and workforce attendance. Nubhora complements Tickelia, expanding the range of innovative solutions the company provides.*

## SERVICES

*Tickelia is a comprehensive solution that optimises business expense management, automating everything from payment to ERP accounting. It digitises receipts and invoices using OCR+ICR technology, capturing up to 18 fields in seconds and eliminating the need to retain paper documents, thanks to its certification by the Tax Agency.*

*The platform includes customisable physical and virtual Visa cards with personalised spending limits for strict expense control. Its Smart Autoblock feature automatically blocks cards for unjustified expenses, preventing fraud and manual errors. It also manages advances, simplifying the request, approval, and tracking of funds allocated to employees, while streamlining travel management, including the booking of transportation and accommodation. Additionally, it integrates bidirectionally with any ERP or management software, automating processes and ensuring compliance with internal policies.*

### LA MEJOR OPCIÓN

UTIMACO es un proveedor de plataformas globales de soluciones y servicios confiables de ciberseguridad y cumplimiento normativo con sedes en Madrid (España), México, Alemania y EE. UU. UTIMACO desarrolla módulos de seguridad de hardware locales y basados en la nube, soluciones para gestión de claves, protección de datos, así como soluciones de inteligencia de datos para infraestructuras críticas reguladas, sistemas de alerta pública y otras soluciones de 5G. Es uno de los principales fabricantes del mundo en sus mercados clave. Clientes y socios de diversos sectores valoran la fiabilidad y la seguridad de la inversión a largo plazo de los productos y soluciones de alta seguridad de UTIMACO.

### SERVICIOS

Información inmersiva y experiencial en casos de uso y opción de demo de su HSM (módulo de seguridad hardware) escalable y personalizable, diseñado para satisfacer las necesidades de los proveedores de elementos de red en redes móviles con el fin de conseguir seguridad en estas redes 5G para abonados, claves y proveedores de red. Se ofrece una solución integrada y coordinada que proporciona una excelente interoperabilidad y garantiza que el rendimiento de la interfaz cumpla todos los requisitos operativos. También se expondría información inmersiva y casos de uso de las soluciones de gestión crítica de eventos, almacenamiento de datos, interceptación legal y sistema de alerta pública.

### THE BETTER CHOICE

*UTIMACO is a global provider of trusted cybersecurity and compliance solutions and services, with offices in Madrid (Spain), Mexico, Germany, and the USA. It develops local and cloud-based hardware security modules, key management solutions, and data protection solutions, as well as data intelligence solutions for regulated critical infrastructures, public alert systems, and other 5G solutions. Recognised as one of the leading manufacturers in its key markets, UTIMACO is valued by clients and partners from various sectors for the reliability and long-term security investment offered by its high-security products and solutions.*

### SERVICES

*Immersive and experiential information on use cases and demonstration options is provided for the scalable and customisable Hardware Security Module (HSM), designed to meet the needs of network element providers in mobile networks, ensuring security in 5G networks for subscribers, keys, and network providers. An integrated and coordinated solution is offered, delivering excellent interoperability and ensuring that interface performance meets all operational requirements. Immersive information and use cases for critical event management solutions, data storage, lawful interception, and public alert systems are also presented, along with other key management and data protection solutions.*

### CONTACTO / CONTACT

#### Pierre Ischan

Responsable de Ventas  
Sales Manager

(+34) 648136490  
Pierre.ischan@utimaco.com  
www.utimaco.com

### SECTOR / SECTOR

- AI
- AUTOMOTIVE | AEROSPACE
- CLOUD SERVICES
- DEVICE & SEMICONDUCTOR MANUFACTURING
- FINANCE/FINTECH | INSURANCE
- IOT
- IT/HARDWARE MANUFACTURING
- SECURITY/CYBERSECURITY
- SOFTWARE DEVELOPMENT
- TELECOMMUNICATIONS



## CONTACTO / CONTACT

Jordi Gomez

COO  
COO

(+34) 693 22 96 43  
marketing@validatedid.com  
www.validatedid.com

## SECTOR / SECTOR

• SOFTWARE DEVELOPMENT

EN VALIDATED ID, TRANSFORMAMOS LA CONFIANZA DIGITAL CON IDENTIDAD DIGITAL Y FIRMA ELECTRÓNICA, GARANTIZAMOS LA SEGURIDAD DE CADA TRANSACCIÓN Y EMPODERAMOS A LOS USUARIOS A GESTIONAR SU IDENTIDAD DE MANERA SEGURA, SENCILLA

Validated ID es una empresa líder en soluciones de identidad digital y firma electrónica segura. Como Proveedor de Servicios de Confianza Cualificado (qTSP) bajo el reglamento europeo eIDAS, Validated ID se especializa en garantizar la autenticidad y seguridad de las transacciones digitales. La compañía ofrece dos soluciones clave: VIDsigner, una plataforma de firma electrónica, y VIDidentity, una innovadora solución de Identidad Autosoberana (SSI) que permite a los usuarios gestionar su identidad digital de forma segura y conforme al RGPD. Con más de 4,000 clientes en 35 países, Validated ID ayuda a las empresas a reducir riesgos, mejorar la eficiencia operativa y asegurar los procesos digitales. Su compromiso con la innovación y la excelencia le permite ofrecer soluciones que aceleran la adopción digital y protegen lo más importante: la confianza de sus clientes.

### SERVICIOS

VIDsigner es una plataforma de firma electrónica segura y fácil de usar que permite a empresas e individuos firmar documentos de forma digital, tanto de manera remota como presencial. Diseñada para cumplir con los más altos estándares de seguridad, VIDsigner combina criptografía y biometría para ofrecer firmas legalmente vinculantes y confiables. VIDidentity ofrece una solución de Identidad Autosoberana (SSI) que empodera a los usuarios para que sean los dueños y gestionen sus datos personales de manera segura y privada. Con VIDidentity, las personas controlan su identidad digital y pueden compartir credenciales solo cuando lo necesiten, garantizando el cumplimiento con el RGPD y mejorando la seguridad en las interacciones digitales.

AT VALIDATED ID, IT PROTECTS WHAT MAKES INDIVIDUALS UNIQUE. IT PROVIDES SECURE DIGITAL IDENTITY AND ELECTRONIC SIGNATURE SOLUTIONS THAT ENSURE TRUST, PRIVACY, AND COMPLIANCE

*Validated ID is a leading company in secure digital identity and electronic signature solutions. As a Qualified Trust Service Provider (qTSP) under the European eIDAS regulation, it specialises in ensuring the authenticity and security of digital transactions. The company offers two key solutions: VIDsigner, a secure electronic signature platform, and VIDidentity, an innovative Self-Sovereign Identity (SSI) solution that enables users to manage their digital identity securely and in compliance with GDPR.*

*With over 4,000 clients across 35 countries, Validated ID supports businesses in reducing risks, improving operational efficiency, and securing digital processes. Its commitment to innovation and excellence allows it to provide solutions that accelerate digital adoption while safeguarding what matters most: customer trust.*

### SERVICES

*VIDsigner is a secure and user-friendly electronic signature platform that enables businesses and individuals to sign documents digitally, both remotely and in person. Designed to meet the highest security standards, it combines cryptography and biometrics to deliver legally binding and trustworthy signatures. VIDidentity provides a Self-Sovereign Identity (SSI) solution that allows users to own and manage their personal data securely and privately. With this solution, individuals retain control over their digital identity, sharing credentials only when necessary to ensure GDPR compliance and enhance security in digital interactions.*



**OBSERVABILIDAD UNIFICADA.**

Viewtinet es una multinacional que ofrece a grandes empresas y operadores de telecomunicaciones mejoras en la digitalización mediante el conocimiento exhaustivo y detallado extremo a extremo del estado de las aplicaciones, la red, la ciberseguridad de todos sus sistemas de IT/IoT presentando una herramienta de Observabilidad Unificada.

**SERVICIOS**

Viewtinet ofrece capacidades avanzadas de observabilidad para cualquier dispositivo IT e IoT, integrando su propia sonda de red para medir la calidad de experiencia del tráfico IP. Es una solución única capaz de analizar tanto Log Data como Wire Data, y es compatible con dispositivos y protocolos como SNMP, ICMP, syslog, Netflow, API, WMI, Webhooks, csv, entre otros. Además, permite integrar servicios cloud como MS-Teams, Office, Zoom o SD-WAN. Su herramienta intuitiva ofrece cuadros de mando unificados, interactivos y personalizables, diseñados para detectar y resolver incidencias mientras facilita la toma de decisiones en tiempo real. Entre sus funciones destacan alarmas configurables, baseline, forecasting, autodescubrimiento, portal multitenant, correlación de eventos, automatización de acciones, reportes automáticos, gestión de inventario, configuración de dispositivos y pruebas en tiempo real con su sonda activa.

**UNIFIED OBSERVABILITY.**

*Viewtinet is a multinational company specialising in Smart Analytics, Network Observability, and Data Normalisation for IT, OT, and IoT solutions. It delivers intelligent dashboards for enterprise and service provider customers, allowing them to gain full visibility of their networks and identify potential thresholds and alarms through an alerting mechanism. Initially, it developed a comprehensive set of control panels focused on managing and analysing all types of logs from network, security, and system devices and applications, as well as IoT and OT systems.*

**SERVICES**

*Viewtinet provides advanced observability capabilities for any IT or IoT device, integrating its own network probe to measure the quality of experience for IP traffic. It is a unique solution capable of analysing both Log Data and Wire Data, and it is compatible with devices and protocols such as SNMP, ICMP, syslog, NetFlow, API, WMI, Webhooks, and CSV, among others. Additionally, it supports the integration of cloud services such as MS Teams, Office, Zoom, and SD-WAN. Its intuitive tool offers unified, interactive, and customisable dashboards designed to detect and resolve incidents while enabling real-time decision-making. Key features include configurable alarms, baselines, forecasting, autodiscovery, a multi-tenant portal, event correlation, automated actions, automatic reporting, inventory management, device configuration, and real-time testing with its active probe.*

**CONTACTO / CONTACT****Rafael García de la Rasilla**

Director de desarrollo de negocio  
Business Development  
Manager

(+34) 637 35 65 73  
rrasilla@viewtinet.com  
www.viewtinet.com

**SECTOR / SECTOR**

- AI
- CLOUD SERVICES
- DATA | ANALYTICS | TESTING & RESEARCH
- IOT
- IT/HARDWARE MANUFACTURING
- NETWORK INFRASTRUCTURE VENDOR
- SECURITY/CYBERSECURITY
- TELECOMMUNICATIONS

**CONTACTO / CONTACT**

**Luis del Valle**  
VP de Ventas  
VP of Sales

(+34) 666 70 47 76  
info@weplananalytics.com  
www.weplananalytics.com

**SECTOR / SECTOR**

- AI
- DATA | ANALYTICS | TESTING & RESEARCH
- SOFTWARE DEVELOPMENT
- TELECOMMUNICATIONS

**PARA UNA MEJOR CONECTIVIDAD GLOBAL**

Weplan Analytics se centra en mejorar la conectividad que une al mundo. Para ello, recopila cada mes más de 120.000 millones de mediciones de usuarios reales para analizar la experiencia de calidad de red de las redes móviles.

La plataforma de análisis de Weplan, basada en algoritmos de Machine Learning, proporciona información clave que ayuda a Operadores, TowerCos y Reguladores a mejorar la calidad de la red y la experiencia del consumidor.

Más de 40 empresas de primer nivel de todo el mundo ya confían en WePlan.

**SERVICIOS**

En Weplan Analytics ofrecen soluciones innovadoras para aprovechar el poder de los datos de telecomunicaciones crowdsourced. Su completa gama de productos permite a las empresas aprovechar el potencial de la toma de decisiones basada en datos, obtener una ventaja competitiva e impulsar el éxito en el cambiante panorama actual de las telecomunicaciones.

**FOR A BETTER GLOBAL CONNECTIVITY**

*Weplan Analytics is committed to enhancing the connectivity that brings the world together. That is why it collects over 120 billion measurements each month from real users to analyse the network quality experience of mobile networks.*

*Its analytics platform, powered by Machine Learning algorithms, provides key insights that help Operators, TowerCos, and Regulators improve network quality and consumer experience.*

*More than 40 top-tier companies worldwide already place their trust in Weplan Analytics.*

**SERVICES**

*At Weplan Analytics, they provide innovative solutions to harness the power of crowdsourced telecoms data. Their comprehensive suite of products allows companies to unlock the potential of data-driven decision-making, gain a competitive edge, and drive success in today's evolving telecoms landscape.*

¿QUIERES PARTICIPAR CON  
EL PABELLÓN DE ESPAÑA EN  
LAS PRÓXIMAS EDICIONES  
DE MWC BARCELONA?

Regístrate en:



Estamos en Hall 4,  
parcelas 4C30 Y 4B40

CON TODOS LOS  
SERVICIOS PARA QUE  
TU EMPRESA SAQUE EL  
MÁXIMO PARTIDO AL  
CONGRESO:

- Entradas a MWC Barcelona
- Invitaciones al Cóctel Oficial
- Estand personalizado
- Participación en conferencias
- Actividades de networking
- Promoción multimedia
- Conexión a Internet
- Cáterin

## #SPAINMWC24 EN CIFRAS



Más de 10.000  
visitantes presenciales



Más de 7.000  
visitantes virtuales



Más de 59.000  
visitas a la web



12M € cifra de negocio  
estimada por las  
empresas expositoras



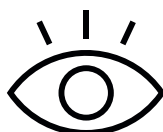
9,36 de valoración  
de las empresas  
expositoras



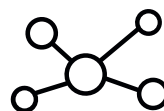
97,62 % de las empresas  
expositoras repetirían



3.272.063 € Valor  
Publicitario Equivalente  
en medios de comunicación



330.000 impactos  
netos en redes sociales



663 participantes  
en actividades  
de networking



2.535 Escuchas  
de podcast

#SPAINMWC25

SPAIN



GOBIERNO  
DE ESPAÑA

MINISTERIO  
PARA LA TRANSFORMACION DIGITAL  
Y DE LA FUNCION PUBLICA

SECRETARÍA GENERAL  
DE POLÍTICAS DE  
ENTENDIMIENTO PÚBLICO

red.es